

Austrotherm Fassadenprofile



Fassaden modern und individuell gestalten

- ▶ Fassadenprofile
- ▶ Designelement
- ▶ Fenster- und Türumrahmungen
- ▶ Gesimse und Nutprofile

Austrotherm Fassadenprofile

Der Phantasie sind keine Grenzen gesetzt



Die Fassade ist das Gesicht des Hauses und der Spiegel seiner Bewohner. Mit individuellen Profilen wird ein echtes Einzelstück daraus. Denn bei der Fassadengestaltung moderner Bauten können Architekten und Bauherren ihrer Kreativität dank individuellen Lösungen freien Lauf lassen. Doch auch wer sich mit historischer Bausubstanz beschäftigt, schätzt die charaktervollen Gestaltungsmöglichkeiten, die Fassadenprofile bieten.



Vielseitige Einsatzmöglichkeiten

Fassadenprofile kommen auf unterschiedlichste Weise zum Einsatz. Sie verleihen modernen Objekten außergewöhnliche Akzente, verhelfen Neubauten zu klassischem Aussehen im antiken Stil oder werden zur kostengünstigen Altbausanierung eingesetzt. Da die Biegsamkeit der Austrotherm Profile durch elastische Austrotherm Beschichtungsmasse TOP gewährleistet ist, können je nach Profilquerschnitt und Größe vor Ort Radien gebogen werden. Austrotherm® ist auch Spezialist für historische Repliken und hat zur formschönen Gestaltung von Fassaden ebenso zahlreiche Profilvarianten entwickelt. So kann Altes liebevoll rekonstruiert und Neues mit Bedacht verziert werden.

Moderne und individuelle Fassaden

mit Fassadenprofilen von Austrotherm®



Fassadenprofile werden üblicherweise mit klassizistischen Altbauten und verspielten Jahrhundertwende villen assoziiert. Aber hätten Sie hier, an diesem modernen Neubau, Fassadengestaltungselemente vermutet? Und doch: Jeder Sims, jeder Erker besteht zum Teil aus Profilen, die heute mehr denn je ihre Daseinsberechtigung haben. Individuell, einfach zu verarbeiten und kostengünstig, das ist das Anforderungsprofil.



Moderner Neubau mit Profilen nach Maß

Mit der Entwicklung neuer Formensprachen und Fassadenprofilen erhalten zeitgenössische Wohn- und Zweckbauten ein charismatisches Äußeres. Austrotherm® fertigt moderne Profile nach Maß und ermöglicht neuartige Fassaden, die bestimmt auffallen. Den Gestaltungsvorstellungen als Planer und Architekt sind dabei keine Grenzen gesetzt. Das Ergebnis sind Profile mit völlig unverwechselbarem, eigenständigem Charakter.

Austrotherm Designelement

Die moderne Designfassade



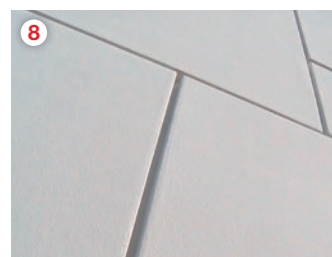
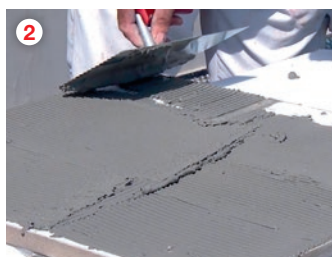
Mit den Austrotherm Designelementen wird jede Fassade zur modernen Designfassade. Austrotherm Designelemente bringen klare und geometrische Strukturierung und individuelle Gestaltung an die Fassade und weisen zusätzlich noch erstklassige Dämmwerte auf.

Das Austrotherm Designelement bietet die Optik einer vorgehängten Fassade, allerdings mit dem Vorteil, dass noch während der Bauzeit die Gestaltung flexibel angepasst werden kann und bis zur Fertigstellung noch alle Gestaltungswünsche erfüllt werden können. Durch die vielfältigen Formate oder individuellen Zuschnitte des Austrotherm Designelementes kann aus jedem Haus, ob Neubau oder Sanierung, ein Designschmuckstück werden!

Der Look ist individuell auf die Wünsche der Bauherren und Planer abgestimmt. Attraktives Design, unzählige Form- und Farbmöglichkeiten, sowie einfache Verarbeitung. Das neue Austrotherm Designelement überzeugt in jeder Hinsicht.

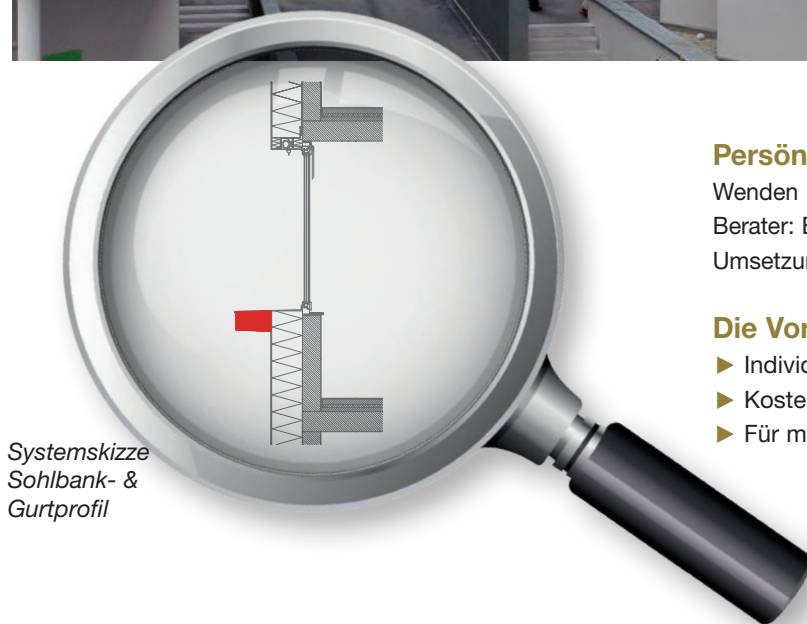
Einfache Verarbeitbarkeit

1. Die Fläche muss gespachtelt und genetzt sein.
2. Das Austrotherm Designelement wird vollflächig mittels Zahnpachtel mit normgerechtem Fassadenkleber versehen.
3. Auch der Untergrund wird vollflächig mit normgerechtem Fassadenkleber versehen.
4. Behutsam wird die Einrichtung der Elemente an der Wand durchgeführt. Das Austrotherm Designelement kann einfach ohne spezielles Werkzeug vertikal ausgerichtet werden.
5. Die Plattenkanten werden mit normgerechtem Fassadenkleber versehen.
6. Herausquellende Klebspachtelmasse wird mit einem nassen Pinsel zu einer Hohlkehle geformt.
7. Nun wird die komplette Fläche grundiert.
8. Danach kann die entsprechende Oberflächenfarbe auf Silikat, Kunstharz- oder Silikonbasis (z. B. Baupur PuraColor, Baupur StarColor) im Rollverfahren dünnsschichtig aufgetragen werden.



Modern gestalten nach Maß

Ihre Austrotherm Fassadenprofil-Berater machen's möglich



Systemskizze
Sohlbank- &
Gurtprofil

Persönlich beraten zum passenden Profil

Wenden Sie sich mit Ihren Vorstellungen an Ihren Austrotherm Berater: Er steht Ihnen sowohl bei der Planung als auch bei der Umsetzung Ihrer individuellen Fassade zur Seite.

Die Vorteile:

- ▶ Individuelle Gestaltungsmöglichkeiten
- ▶ Kostengünstig und einfach zu verarbeiten
- ▶ Für moderne und klassische Fassaden



Tipp: Austrotherm® bietet ca. 2500 weitere Fassadenprofile an. Auf austrotherm.com finden Sie eine Auflistung aller Sonder-Fassadenprofile. Hier können Sie nach Anwendung und nach der gewünschten Größe suchen sowie Graphiken downloaden.

Neu bauen mit Klasse

Austrotherm Fassadenprofile für den klassischen Stil



Wer bei einem Neubau nicht auf ein klassisch antikes Aussehen verzichten möchte, ist mit den Fassadenprofilen von Austrotherm® gut beraten. Die Vielzahl an unterschiedlichen Profilen machen aus einem Haus mit kahlen Wänden wahre Schmuckstücke.



Klassisch und repräsentativ

Zur formschönen Gestaltung von Fassaden hat Austrotherm®, Spezialist für historische Repliken, zahlreiche Profilvarianten entwickelt. Eine entsprechende Fassadengestaltung verleiht so auch neuen Bauwerken eine klassische Ausstrahlung.

Ob klassisches Einfamilienhaus oder opulentes Shopping-center, Austrotherm Fassadenprofile geben jedem Bautyp ein individuelles Gesicht.

Neu, und mit Stil

Austrotherm Fassadenprofile lassen keine Wünsche offen



Bauherren können bei klassischen Neubauten auf sämtliche Austrotherm Profile zurückgreifen und dabei immer wieder zu überraschend individuellen gestalterischen Lösungen kommen.

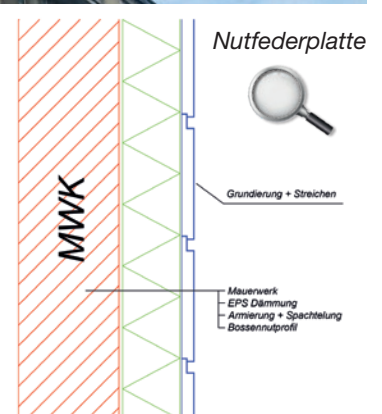
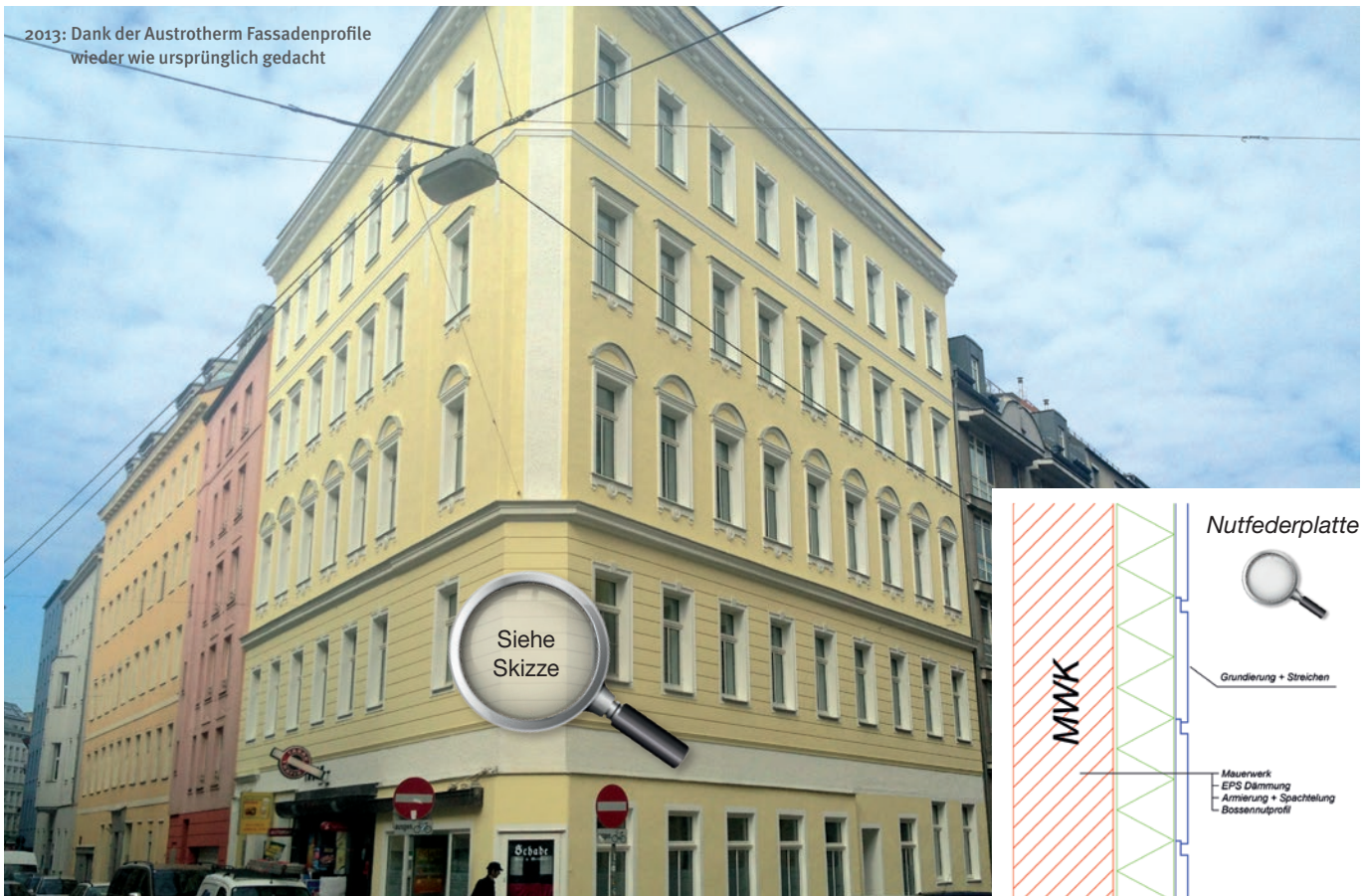


Austrotherm Fassadenprofile für Neubauten im klassischen Stil

- Fensterumrahmungen
- Türumrahmungen
- Sohlbankprofile
- Gesimse
- Ornamente
- Kapitelle
- Bossensteine
- Schlusssteine
- Zierelemente
- Sonderelemente

Altbau günstig und stilecht sanieren mit Austrotherm Fassadenprofilen

Gerade klassische Fassaden werden durch Umwelteinflüsse stark beansprucht. Selbst Profile aus Sandstein, vom Steinmetz gehauen, sind nicht dauerhaft resistent und als Originalreplik praktisch unbezahlbar. Bei der Renovierung von alter Bausubstanz ermöglichen Austrotherm Fassadenprofile eine kostengünstige authentische Reproduktion, die lange hält.



Stilsicher bis ins kleinste Detail

Austrotherm Fassadenprofile lassen Altes neu erstrahlen

Die Fassadengestaltung gibt dem Bauwerk seinen Charakter. Zur formschönen Gestaltung von Fassaden hat der österreichische Marktführer Austrotherm® zahlreiche Profilvarianten entwickelt, die den Gebäuden eine unverwechselbare Note verleihen. Die liebevolle Rekonstruktion von alten Gebäuden scheint auf den ersten Blick aufwändig, mit den richtigen Materialien jedoch einfach und lohnend.



Altbau mit Profil

Bestimmt kennen Sie jene seelenlosen Altbauten, deren baufällige, gegliederte Fassade aus Kostengründen abgeschlagen und nur mehr plan verputzt wurden. Das Gesicht eines Gebäudes aus früheren Epochen wird zum Großteil von seinen Ornamenten bestimmt. Gesimse, Fenster- und Türumrahmungen, Rosetten und viele andere mehr prägen den Charakter alterwürdiger Zinshäuser und Villen.

Um die Stilelemente der Altbaufassade möglichst detailgenau zu rekonstruieren, werden Fassadenprofile verwendet. Diese Profile und Elemente aus Leichtbaustoff eignen sich hervorragend für die Fassaden- und Innenraumgestaltung. Zuvor werden die bestehenden Bossen und Profile genauestens vermessen. Das Ergebnis ist erstaunlich detailgetreu: Sie gleichen den historischen Bossen und Profilen so sehr, dass man sie

optisch nicht unterscheiden kann. Um das beste Ergebnis zu erzielen, erfolgt dabei die Fassadengestaltung bzw. Planung in Zusammenarbeit mit dem Architekten und dem technischen Berater von Austrotherm®, ebenso wie die Abnahme der Profilquerschnitte und die Ermittlung der Mengen.

Denk mal!

Besonders bei der Sanierung von denkmalgeschützten Gebäuden muss man allergrößte Sorgfalt walten lassen, um den strengen gesetzlichen Auflagen zu entsprechen. Hier muss man sich oft im Sinne der authentischen Erhaltung im Detail an die historische Vorlage halten. Die Vielfalt von Austrotherm Fassadenprofilen ermöglicht jede nur erdenkliche Kombination und damit die Nachbildung aller gängigen Fassaden der vergangenen Jahrhunderte.

Austrotherm Fenster- bzw. Türrahmen

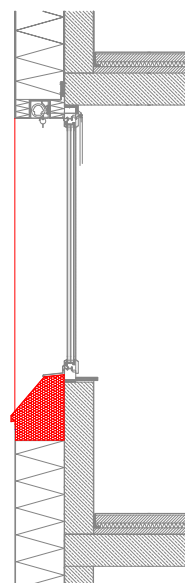
Optischer Blickfang für Ihr Zuhause



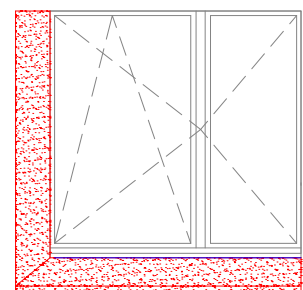
Schon eine einfache Umrahmung macht Ihr Fenster, Ihren Eingangsbereich oder Ihr Tor zu einem optischen Blickfang. Allein die verschiedenen Kombinationen unserer Standardprofile bieten Ihnen eine Vielzahl an gestalterischem Freiraum. Die Fenster- und Türrahmen sind durch die flexible Beschichtung auch auf gerundetem Mauerwerk leicht zu verarbeiten.



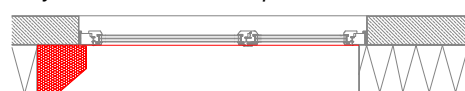
Systemskizze Sohlbankprofil



Fensteransicht



Systemskizze Rahmenprofil



Tür und Tor offen

für grenzenlose Auswahl – das ist Standard bei Austrotherm®



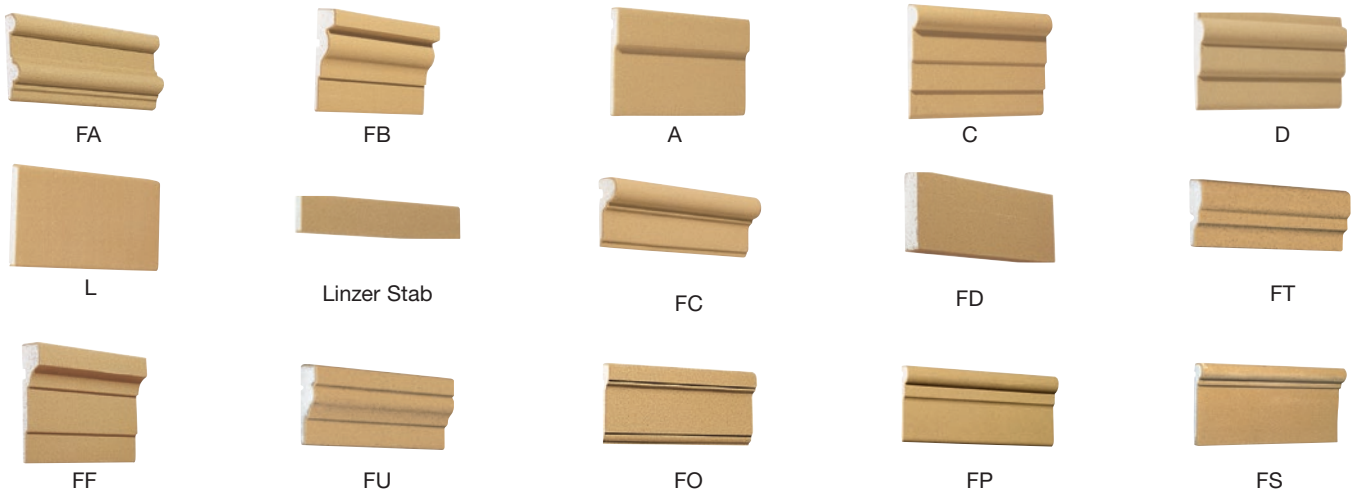
Austrotherm Standard-Profile sind in jeder gewünschten Form erhältlich, darüber hinaus gibt es eine riesige Auswahl in der Sonderpreisliste. Auf der Austrotherm Homepage finden Sie einen Materialgenerator, der bei der Planung wertvolle Dienste leistet. Selbstverständlich sind auch die Austrotherm Berater jederzeit mit ihrem umfassenden Know-how für Sie da. Da jedes Projekt ein besonderes Projekt ist, verdient es auch eine individuelle Behandlung.

Charakter für innen und außen

Fenster- und Türeinarhungen prägen den Charakter von Fassaden ebenso wie von Innenräumen. Was wären hohe Altbauräume ohne ihre charakteristischen Einfassungen? Ebenso wie das Gesicht eines Menschen durch das Tragen einer interessanten Brille an Reiz gewinnen kann, wird Architektur durch gekonnt gesetzte Akzente spannender und unverwechselbarer.

- Beliebige architektonische Fassadengestaltungen
- Vorteile beim Fenstertausch
- Elastisch, biegsam
- Auch auf gerundetem Untergrund geeignet
- Fenster- und Türrahmung bzw. Zierverkleidungen

Austrotherm Fassadenprofile für Fenster- und Türrahmen



Tipp: Austrotherm® bietet ca. 2500 weitere Fassadenprofile an. Auf austrotherm.com finden Sie eine Auflistung aller Sonder-Fassadenprofile. Hier können Sie nach Anwendung und nach der gewünschten Größe suchen sowie Graphiken downloaden.

Austrotherm Nutprofil

Robust, biegsam und individuell einsetzbar



Die Austrotherm Nutprofile sind robust, biegsam und leicht verarbeitbar. Durch die Beschichtungs- und den Endanstrich ist das Nutprofil zudem nicht nur 100 % witterungsbeständig, die Beschichtung kann auch mit entsprechender Oberflächenfarbe auf Silikat-, Kunstharz- oder Silikonbasis (z.B. Baupur PuraColor, Baupur StarColor) im Rollverfahren dünnsschichtig aufgetragen werden.

- Produktion in Dämmstoffdicke möglich
- Schlagregendicht
- Nuttiefe und -breite variabel
- Vorgefertigter Armierungsanschluss
- Geeignet für alle WDVS Systeme
- Witterungsbeständig

Austrotherm Nutprofile



Austrotherm Einlegenutprofil



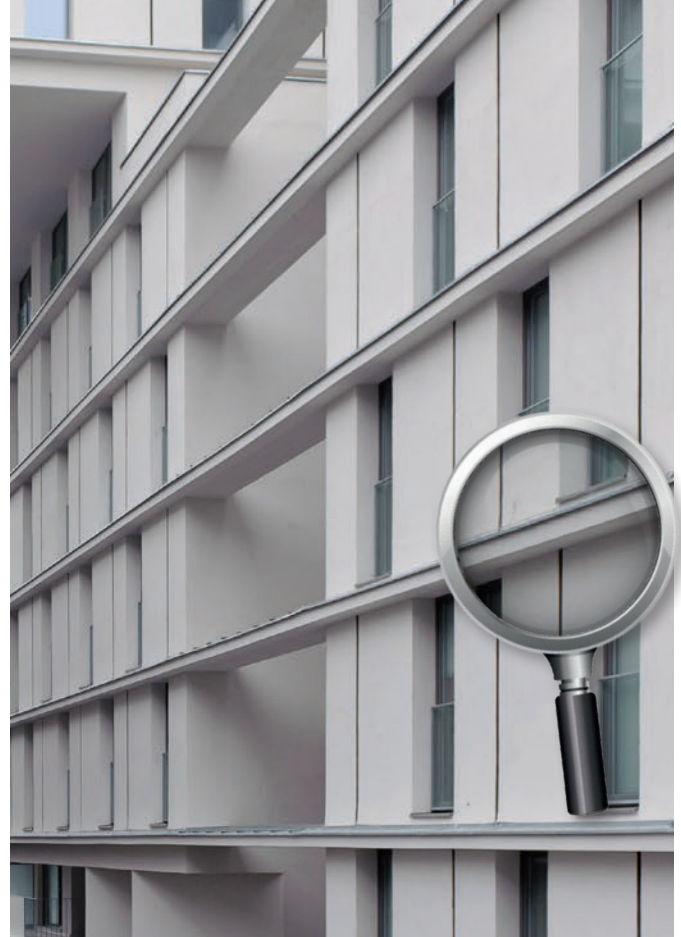
Austrotherm Nutfederplatte



Austrotherm Nutprofil
in Dämmstoffdicke

Austrotherm Sohlbankprofile und Gurtprofile

Stylische Ergänzung zur Fensterumrahmung

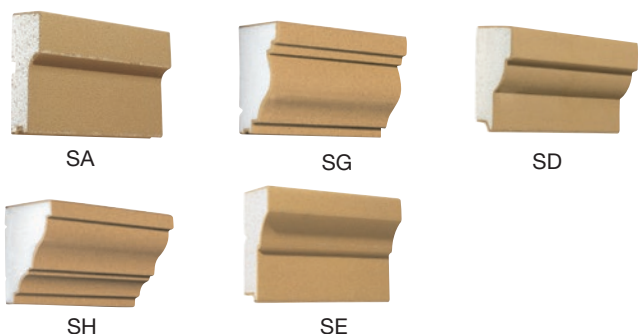


Die von Austrotherm® entwickelten Sohlbankprofile bilden eine wichtige Ergänzung zur Fensterumrahmung. Gurtprofile sind speziell bei der optischen Gliederung von Großbauten hilfreich. Sie laufen horizontal wie ein „Gurt“ um das Gebäude – und werden immer häufiger in allen Bereichen des Wohnbaus eingesetzt.



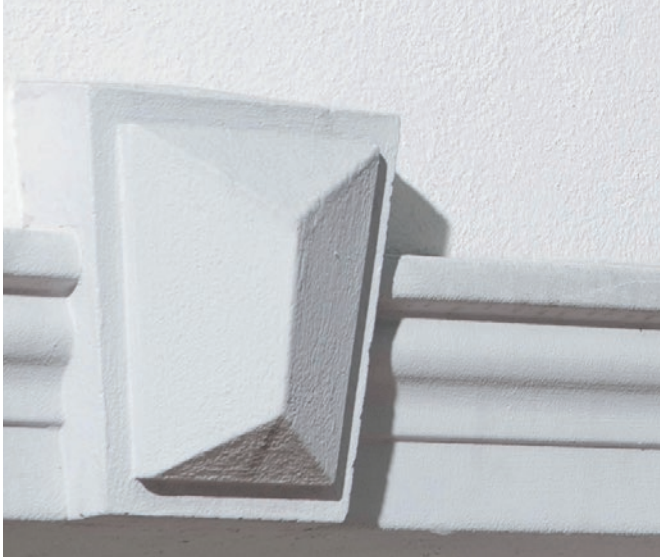
- Vereinheitlichung der optischen Gestaltung
- Zusätzliche Wärmedämmung
- Unterhalb von Fensterbrettern, Gliederung von Bauteilen

Sohlbankprofile von Austrotherm®



Austrotherm Schlusssteine

Individuelle Note bei Fensterumrahmungen



Austrotherm Schlusssteine bieten viele Gestaltungsmöglichkeiten z.B. zur Unterbrechung der Fensterumrahmung über dem Sturz, bzw. bei Sohlbankprofilen.



Schlusssteine von Austrotherm®



AA



AE



CB

Austrotherm Zierelemente

Schmuckstücke von Gebäuden



- Beliebige architektonische Fassadengestaltungen
- Keine mechanische Verankerung erforderlich
- Neubau bzw. Sanierung

Zierelemente von Austrotherm®



ZB



ZF



ZA 300

Das Pünktchen auf dem „i“ bilden formschöne Zierelemente, welche eine gestaltete Fassade ergänzen und so vollends zu einem Schmuckstück eines Gebäudes machen.

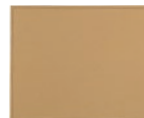
Austrotherm Bossensteine

Formschöne Betonung von Gebäudekanten



Zur ästhetischen Betonung von Gebäudeaußenkanten bieten sich die formschönen Bossensteine von Austrotherm® an.

Bossensteine von Austrotherm®



BD-K



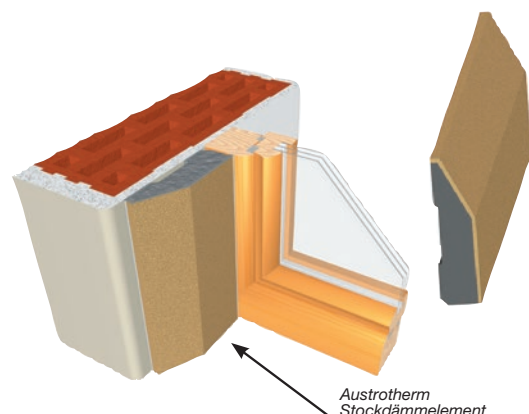
BD-G

Austrotherm Stockdämmelemente

Die Systemlösung bei Fenstersanierungen

Austrotherm Stockdämmelemente sind die Lösung bei nachträglicher Dämmung vor allem bei Fenstersanierungen, schlecht gedämmten Fensterstöcken bzw. Feuchtigkeitsschäden im Innenbereich. Sie können sowohl an der Rauminnenseite als auch an der Außenseite der Fensterleibung verwendet werden, ohne dass diese ausgetauscht werden müssen.

- ▶ Beliebige architektonische Fassadengestaltungen
- ▶ Beträchtliche Arbeitszeiterparnis im Vergleich zu verputzten Elementen
- ▶ Nachträgliche Dämmung der Fensterleibungen, bei Fenstersanierungen und schlecht gedämmten Fensterstöcken



Austrotherm Gesimse

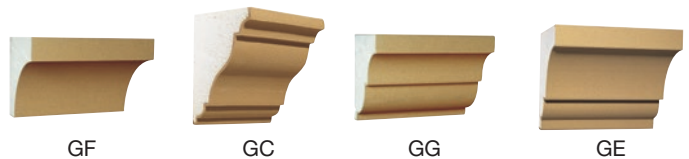
Dekorativer Übergang von Dach zu Fassade



Als dekoratives Gestaltungselement zwischen Dach und Fassade können Gesimse von Austrotherm® verwendet werden. Austrotherm® liefert aber auch jeden gewünschten Querschnitt von Gesimsen.

- Beliebige architektonische Fassadengestaltungen
- Elastisch und biegsam
- Auch auf gerundetem Untergrund geeignet
- Alt- und Neubauten – optische Verschönerung

Gesimsprofile von Austrotherm®



Austrotherm Gesimseschale

Speziell angefertigte Profile



Spezielle, auf Sonderwunsch angefertigte Fassadenprofile lösen das Problem, eine thermische Sanierung bei historischen Fassaden auszuführen. Mit Austrotherm Gesimseschalen muss man alte Gesimse nicht abschlagen und kann sie so der Nachwelt erhalten.



Austrotherm Attikaelement

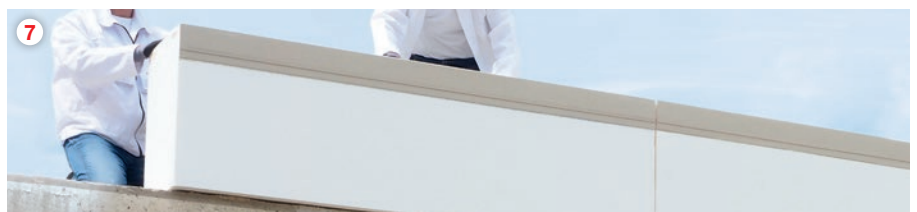
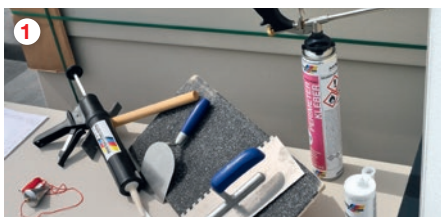
Fertigteilelement zur Ausbildung nicht statisch beanspruchter Attiken



Das Austrotherm Attikaelement ist die neue kostengünstige Alternative zur herkömmlichen Attika Bauweise. Wo bisher teure Betonschalungen und zusätzliche Dämmelemente notwendig waren, kann nun das neue Fertigteilelement eingesetzt und dadurch kräftig gespart werden.

Schritt für Schritt – Verarbeitung des Austrotherm Attikaelementes

1. Nur wenige Werkzeuge werden benötigt. Der Arbeits- und Zeitaufwand fällt so gering aus.
2. Der Abstand wird mit Hilfe eines Ankerlots eingerichtet.
3. Die Markierung wird mittels Farbschnur am Untergrund angezeichnet.
4. Austrotherm Attikaelemente dürfen nur auf stabile, staub- und fettfreie Untergründe geklebt werden. Ein hierfür geeigneter Spezialkleber wie z.B. Baunit SupraFix bzw. PU-Schaum* (z.B. Murexin Energy Foam) wird auf die Elemente und den Untergrund der zu klebenden Flächen aufgetragen. Beachten Sie bitte die Verarbeitungsrichtlinien des Klebers.
5. Das Einrichten erfolgt per Wasserwaage. Wichtig: Horizontales Messen für die waagrechte Ausrichtung und vertikales Messen (innenseitig) für die Ausrichtung im rechten Winkel zum Boden.
6. Die mechanische Befestigung erfolgt mit geeigneten Schlag- oder Schraubdübel durch den PVC-Winkel in den tragfähigen Untergrund. Bei der Positionierung der Befestigungspunkte muss ein Abstand vom Stoßfugenbereich von ca. 20 cm und zu jedem weiteren Punkt von max. 70 cm eingehalten werden.
7. Die Austrotherm Attikaelemente sind in den jeweiligen Breiten ab 300 bis 500 mm bzw. in den verschiedenen Höhen ab 400 bis 700 mm erhältlich. Die Länge beträgt 2000 mm. **



* Der von Austrotherm mitgelieferte bzw. empfohlenen Kleber.

** Auf Kundenwunsch sind Formen sowie Sonderformate ab einer Querschnittgröße von 100 x 100 mm bis 950 x 950 mm mit einer max. Länge von 2000 mm möglich.

Technische Details

Fassadengestaltung leicht gemacht ...



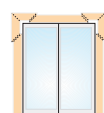
Ob moderne Architektur, Neubau im klassischen Stil oder Sanierung, die Gestaltung mit Austrotherm Fassadenprofilen ist einfach, schnell und sicher. Und mit der richtigen Grundierung, den entsprechenden Fassadenfarben und dem passenden Witterungsschutz erzielen Sie beständige Ergebnisse. So hinterlassen Sie nicht nur einen bleibenden Eindruck sondern auch einen beständigen Augenschmaus.

Fenster- bzw. Türumrahmung mit Sohlprofil

So einfach setzen Sie Akzente: Struktur und Geradlinigkeit vereinen sich zu einem optischen Blickfang und veredeln die Fassade. Elegant und schlicht zugleich sorgen diese Profile für eine besondere Note.



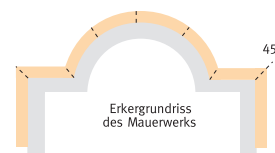
Fensterumrahmung mit Sohlbankprofil



Fensterumrahmung mit Sohlbankprofil (Fensterumrahmung bei Gewendeecken versetzt)

Rundmauerwerk/Erker

Da die Austrotherm Beschichtungsmasse TOP dauerelastisch ist, können Profile auch an rundgemauerten Wänden montiert werden. Kleinster empfohlener Radius beträgt 1,5 m.



Zierelemente und Ornamente

Klassisch prägnant oder stilvoll mit Zierelement: Ihr Fensterprofil verleiht dem Haus auf den ersten Blick Charakter. Ganz nach Ihrem Geschmack gestalten Sie das Umfeld Ihrer Fenster zum Ausdruck individueller Vorstellungen.



Fensterumrahmung mit Schlussstein



Fensterumrahmung in spitzer Ausführung und Zierelement



Konsolen, Sohlbankprofile u. Fensterumrahmung in spitzer Ausführung



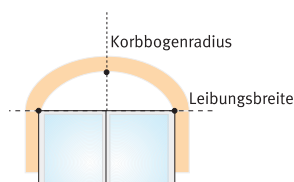
Fensterumrahmung in runder Ausführung und Zierelement

Alles ist möglich: Sonderprofile für den individuellen Anspruch

Natürlich steht Ihnen neben der Auswahl der hier angeführten Standardprofile und Zierelemente eine große Auswahl an Sonderprofilen zur Verfügung. Weiters ist es aber auch möglich, jedes von Ihnen gewünschte Profil oder Gesimse anzufertigen.

Farbliche Gestaltung

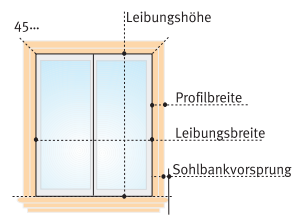
Für die farbliche Gestaltung der Austrotherm Fassadenprofile sind geeignete Fassadenfarben auf Silikat-, Kunstharz- oder Silikonbasis (z. B. Baupur PuraColor, Baupur StarColor) bzw. gleichwertige Anstrichfarben, zu verwenden.



Korbogennradius
Leibungsbreite

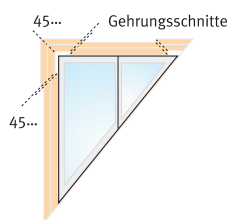
Witterungsschutz

Bei Austrotherm Profilen mit einer Ausladung größer 10 cm wird zur Vermeidung von Schmutzschlieren (vorzeitige Verschmutzung der Profile) zusätzlich eine Verblechung empfohlen. Grundsätzlich benötigen unsere Profile jedoch bei Einhaltung der Austrotherm Verarbeitungsrichtlinien für Fassadenprofile aus technischer Sicht keinen zusätzlichen Witterungsschutz.



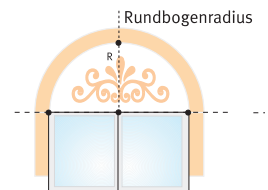
Verblechungen

Verblechungen von Gesimse-, Gurt-, und Sohlbankprofilen sind so auszuführen, dass die Verankerung der Verblechung auf einem tragfähigen Untergrund erfolgt (nicht auf einem Fassadenprofil).



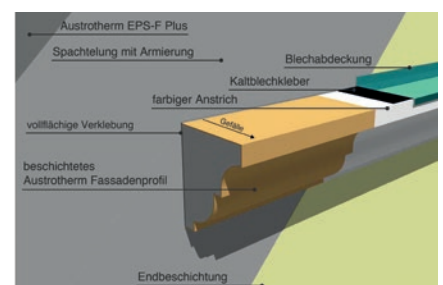
Grundierung

Eine Grundierung ist vor der Aufbringung von Fassadenfarben auf die Austrotherm Fassadenprofile vorzunehmen, sofern dies vom Hersteller von Fassadenfarben auf Silikat-, Kunstharz- oder Silikonbasis laut Verarbeitungsrichtlinien vorgegeben wird.



Verblechung Gurtprofile

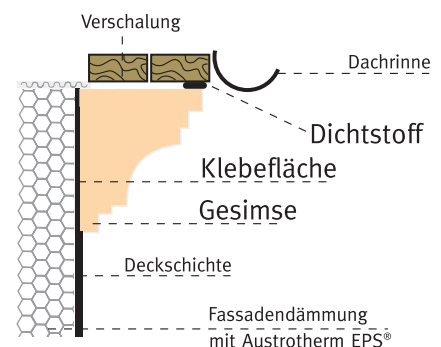
Dachstuhlanschluss
Verblechung: mind. 6° Neigung.



Fassadenfarben

Die Aufbringung von Fassadenfarben auf die Austrotherm Profile erfolgt nach ausreichender Trocknung des Klebers und der Grundierung des Klebers bzw. nach Durchtrocknung der Gehrungs- und Stoßfugen, wobei der Farbuntergrund trocken, fest, frostfrei, staubfrei und frei von jeglicher Verschmutzung sein muss. Die Fassadenfarbe auf Silikat-, Kunst-

harz-, bzw. Silikonbasis (z.B. Baupur PuraColor, Baupur StarColor) wird im Streich-, Roll- oder Spritzverfahren dünnsschichtig aufgebracht. Im Falle eines mehrschichtigen Auftrages ist zu beachten, dass der jeweils vorher aufgetragene Anstrich ausreichend trocken sein muss. Grundsätzlich sind die vom Hersteller angegebenen Anwendungsrichtlinien für Fassadenfarben einzuhalten!

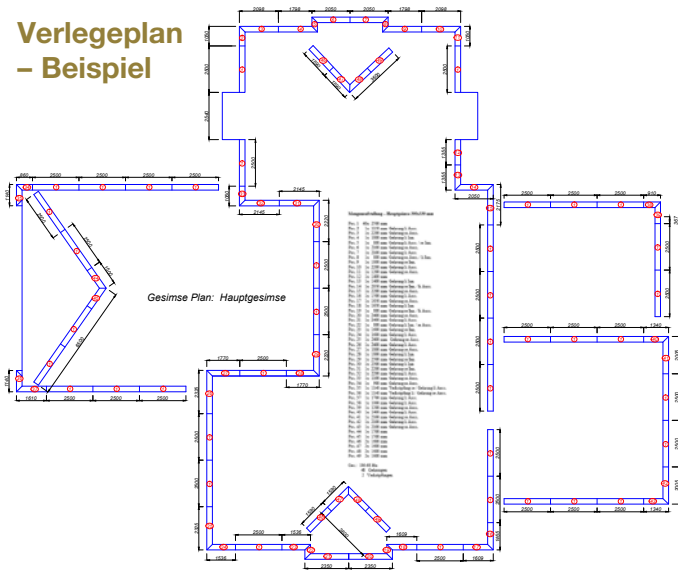


Professionelle Fassadengestaltung



Vom Verlegeplan, der Profilskizze über die Verarbeitungeinschulung vor Ort – das Austrotherm Team unterstützt Sie von der Planung bis hin zur Fertigstellung!

Verlegeplan – Beispiel



Profilskizze – Beispiel



Ablauf

- Kontaktaufnahme vor Ort mit dem Hausherrn, dem Architekten oder/und Generalunternehmer und dem technischen Austrotherm Berater
- Angebotserstellung, im Bedarfsfall auch Planung
- Auftragserteilung
- Naturmaßnahme nach Freigabe bzw. teiltfertiggestellter Fassadengrundfläche
- Auslieferung
- Bei Bedarf Einschulung vor Ort

Hinweis:

- ▶ *Austrotherm PU Stoßfugenkleber* und Austrotherm Beschichtungsmasse TOP ist nur in Verbindung mit Austrotherm Fassadenprofilen bestellbar!*
- ▶ *Fassadenkleber und diverse Montagehilfen sind nur über den Baustoffhandel beziehbar!*

* Austrotherm PU-Stoßfugenkleber bzw. mit dem seitens Austrotherm® mitgelieferten gleichwertigen PU-Kleber.

Austrotherm Fassadenprofile

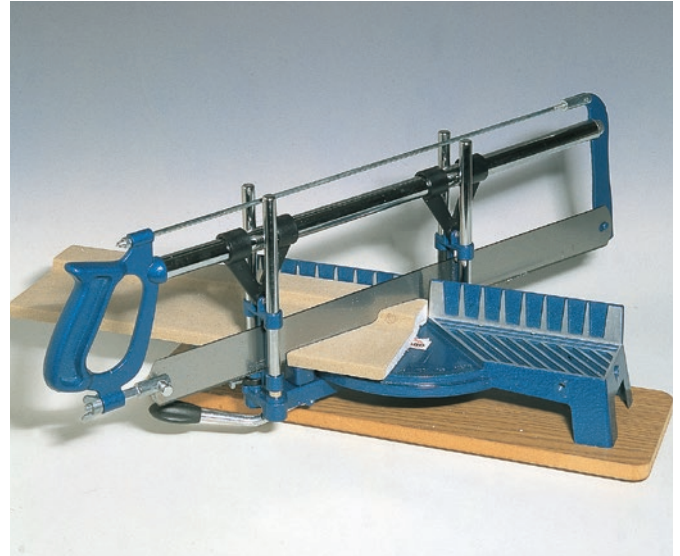
Verarbeitung leicht gemacht

Austrotherm Fassadenprofile sind robust, biegsam und einfach zu verarbeiten. Die Verklebung von Stoßfugen erfolgt dabei ausschließlich mit dem Austrotherm PU Stoßfugenkleber*. Ein einmaliger Fassadenanstrich genügt.

Zuschnitt

Die Austrotherm Fassadenprofile sind präzise zuzuschneiden, am zweckmäßigsten mit einer Gehrungssäge, einer Kappsäge, einem Fuchsschwanz oder einem Messer.

Beim Schneiden mit einem Messer sollte eine Führungsschiene verwendet werden.



Verklebung am Untergrund

Die Verklebung erfolgt mit einem normgerechten Fassadenkleber, z. B. Baumit KlebeSpachtel. Den Kleber vollflächig mit einer Zahnspachtel auf das Austrotherm Fassadenprofil und den stabilen, staub- und fettfreien Untergrund der zu verklebenden Fläche auftragen (Buttering-Floating-Verfahren). Bei größerem Profilgewicht ist eine mechanische Abstützung vorzusehen.



Eine mechanische Befestigung muss nur erfolgen, wenn die Ausladung des Profils mehr beträgt, als die Klebefläche (hauptsächlich Gesimse). Mit Absprache durch Firma Austrotherm®.

* Austrotherm PU-Stoßfugenkleber bzw. mit dem seitens Austrotherm® mitgelieferten gleichwertigen PU-Kleber.

Anschlüsse

Anschlüsse von Austrotherm Fassadenprofilen an Bauteile, wie z. B. Fensterbank, Verblechungen, Holzbauteile etc. sind stets mit einem dauerelastischen Dichtstoff auszubilden.

Bestehende Putzflächen:

Bei bestehenden Putzflächen sind nach dem Befestigen der Austrotherm Fassadenprofile sämtliche Fugen im Anschlussbereich zum Putzuntergrund mit einem dauerelastischen Dichtstoff auszubilden.

Bei Temperaturen $\geq 25^\circ$ kann die Oberfläche der Austrotherm Fassadenprofile weicher sein und es sind Punktbelastungen zu vermeiden, welche zu Abzeichnungen an der Oberfläche der Austrotherm Fassadenprofile führen können.

Austrotherm Fassadenprofile besitzen eine witterungsbeständige Oberfläche, sind jedoch nicht für mechanisch beanspruchte Bereiche vorgesehen/geeignet.



Stoßfugenausbildung

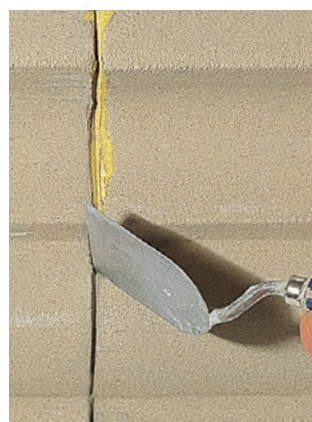
Generell sind die Stoßfugen mit Austrotherm PU Stoßfugenkleber* zu verkleben. Für eine optisch einheitliche Profiloberfläche muss mit einem Cutter eine „V-Kerbe“ mit maximaler Tiefe von 2–3 mm ausgeschnitten werden. Danach sind die Gehrungs- bzw. Stoßfugen sorgfältig zu reinigen und mit Austrotherm Beschichtungsmasse TOP zu verschließen und zu modellieren. Nach Trocknung sämtlicher Gehrungs- und Profilstöße sind diese, falls erforderlich, mit Schleifpapier abzuschleifen.

Profilstoß: Es ist besonders darauf zu achten, dass beide Profilquerschnitte (Stirnseiten) vollflächig mit Austrotherm PU Stoßfugenkleber* versehen werden.

Nachbearbeitung:

Nach Aushärtung des PU Stoßfugenklebers ist die Oberfläche mit der hochflexiblen Austrotherm Beschichtungsmasse TOP zu verschließen. Dann kann die Oberfläche mit Schleifpapier (Körnung 80-100) nachbearbeitet werden.

Farben: Nachdem alle Stöße nachbearbeitet wurden, kann Farbe aufgetragen werden. Die Fassadenfarbe auf Silikat-, Kunstharz-, bzw. Silikonbasis (z.B. Baupur PuraColor, Baupur StarColor) wird im Streich-, Roll- oder Spritzverfahren dünnsschichtig auf den staubfreien und trockenen Profilen aufgebracht.



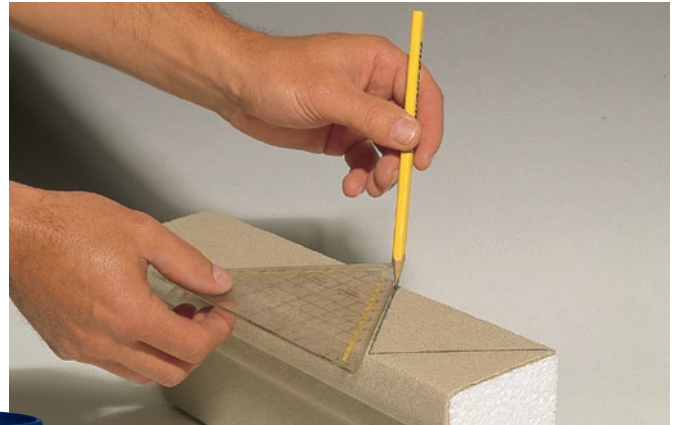
* Austrotherm PU-Stoßfugenkleber bzw. mit dem seitens Austrotherm® mitgelieferten gleichwertigen PU-Kleber.

Verkröpfung

Dazu werden die Austrotherm Fassadenprofile in einem Winkel von 45° geschnitten. Dann wird auf den Schnittkanten beidseitig Austrotherm PU Stoßfugenkleber* aufgetragen und wie abgebildet zusammengesetzt. Die passgenauen Sohlbankprofile mit den bereits geklebten und getrockneten Profilen im Gehrungsbereich werden unter der Fensterbank befestigt.

Achtung: Achten Sie bitte bei Bestellungen immer auf die entsprechende Menge Austrotherm PU Stoßfugenkleber* und Austrotherm Beschichtungsmasse TOP.

Ihr Austrotherm Berater steht Ihnen gerne für Rückfragen zur Verfügung.



Verarbeitungsrichtlinien für Austrotherm Fassadenprofile:

Untergrund: Für die Verarbeitung unserer werkseitig beschichteten Austrotherm Fassadenprofile muss der Untergrund fest, frostfrei, tragfähig, trocken, fett- und staubfrei, sowie frei von jeder Verschmutzung sein.

Verarbeitungstemperatur: Der Verarbeitungstemperaturbereich inkl. der Aushärtezeiten der Produkte liegt zwischen 5-30°C.

Kleber: Die Verklebung von Austrotherm Fassadenprofilen auf dem Untergrund ist satt mit einem normgerechten Kleber (nach ÖNORM B6121), z.B. mit Baumit KlebeSpachtel bzw. gleichwertigem, durchzuführen.

Stoßfuge: Die Stoßfugenverklebung hat ausschließlich mit Austrotherm PU-Stoßfugenkleber bzw. mit dem seitens Austrotherm® mitgelieferten gleichwertigen PU-Kleber zu erfolgen.

Bestellhinweise: Grundlage für die richtige Bestellung und Lieferung bildet das genaue Aufmaß vor Ort. Die entsprechenden Bestellnummern finden Sie in der Preisliste.

Sonderanfertigungen werden nach Maßzeichnung des Auftragsgebers produziert.



Anwendungsbereiche und deren bauseitiger Prüfung:

- ▶ Eine entsprechende mechanische Befestigung in Bezug auf Höhe, Windlastangriff und Schneelasten des Gebäudes ist vorzusehen! Auf der Innenseite des Daches ist darauf zu achten, dass kein Begehen des Gesimses möglich ist (Absturzgefahr)!
- ▶ Unsere anwendungstechnischen Empfehlungen in Wort und Schrift, die wir zur Unterstützung des Käufers/Verarbeiters aufgrund unserer Erfahrungen, entsprechend dem derzeitigen Erkenntnisstand in Wissenschaft und Praxis geben, sind unverbindlich und begründen kein vertragliches Rechtsverhältnis und keine Nebenverpflichtungen aus dem Kaufvertrag. Sie entbinden den Käufer nicht davon, unsere Produkte auf ihre Eignung für den vorgesehenen Verwendungszweck selbst zu prüfen.
- ▶ Die objektspezifischen Gegebenheiten sowie die richtigen und damit erfolgreichen Anwendungen unserer Systeme liegen außerhalb unseres Einflussbereiches. Es ist deshalb die korrekte Anwendbarkeit des dargestellten Details zu überprüfen. Eine unmittelbare rechtliche Haftung kann aus den vorliegenden Details daher auch nicht abgeleitet werden

* Austrotherm PU-Stoßfugenkleber bzw. mit dem seitens Austrotherm® mitgelieferten gleichwertigen PU-Kleber.

Austrotherm Schulungszentrum

Werk Pinkafeld



Gerne bieten wir auch Firmen und deren Mitarbeitern/Verarbeitern (in unterschiedlichen Teilnehmerzahlen) die Möglichkeit einer theoretischen und vor allem praktischen Schulung im werkseigenen Schulungszentrum in Pinkafeld an, um den Mehrwert von Austrotherm Produkten fachgerecht und professionell auf die Baustelle zu bringen.

Unser Motto:

**„Unser Produkt ist nur so gut,
wie die Person, die es verarbeitet!“**



Austrotherm GmbH
A-2754 Wopfing, Friedrich Schmid-Straße 165,
Tel: +43 2633 401-0, Fax: +43 2633 401-270
info@austrotherm.at
austrotherm.com