

Gamme complète de panneaux de construction à Carreler dans le domaine du sanitaire



Austrotherm UNIPLATTE® Austrotherm Shower Board

- ▶ Panneau de construction étanche
- ▶ Éléments de douche plain-pied
- ▶ Carreler immédiatement sans temps d'attente
- ▶ Capacité portante et stabilité élevées

VÉRIFIÉ PAR LE SYSTÈME



Austrotherm UNIPLATTE®

Panneaux de construction pour une réalisation d'une Oasis de bien-être



L'Austrotherm UNIPLATTE® est un élément porteur idéal composé de mousse extrudée rose (XPS) et d'un revêtement de mortier spécial armé d'un treillis de verre textile sur les deux faces. Le système Austrotherm UNIPLATTE® est étanche à l'eau, isolant il a un bon pouvoir thermique et une bonne stabilité. Il est spécialement adapté comme support pour la pose de carrelage, ainsi que pour la construction et l'aménagement intérieur.

Les innombrables possibilités d'application pour le panneau de construction à carrelage d'Austrotherm UNIPLATTE®. Les équerres en L/U d'Austrotherm, les éléments préfabriqués pour l'habillage de tuyaux et l'élément de baignoire Austrotherm UNIPLATTE® constituent le complément parfait pour votre oasis de bien-être. L'UNIPLATTE® d'Austrotherm convient en intérieur pour l'habillage de surfaces murales et de sols dans les zones sèches et humides en combinaison avec des étanchéités composites. En particulier pour l'habillage d'installations et d'équipements sanitaires. -encastrés, comme par exemple les baignoires. C'est une Solution adaptée pour les transformations dans les nouvelles constructions en égalisant des surfaces murales et des sols. Les panneaux de support offrent des possibilités de construction individuelles lors de la réalisation de cloisons dans les douches ou sur les installations de WC. Créez des lavabos encastrés uniques, des étagères, des réservoirs d'eau, des tablettes et des habillages circulaires. Avec Austrotherm UNIPLATTE®, vous pouvez facilement recouvrir des sols en bois ainsi que des constructions à ossature en bois ou en métal. Les cornières en U et en L d'Austrotherm sont la solution adéquate pour recouvrir les tuyaux d'évacuation et les cloisons.

- Mise en œuvre facile et sans poussière grâce à une découpe simple
- Isolant thermique et résistant à l'eau
- Résistant au vieillissement et indéformable



Le panneau de finition pour les revêtements céramiques, enduits et revêtements

Tailles disponibles :

Épaisseur en mm	Dimensions	Exemples d'application
4, 6, 10	1300 x 600 mm	Comme plaque de compensation, par exemple pour les salles de bains carrelées à mi-hauteur. Les anciens carreaux ont souvent une épaisseur de 4 à 6 mm. Il est ainsi possible de poser un nouveau carrelage sur toute la hauteur de la pièce sans devoir enlever les anciens carreaux. Si le carrelage a été posé avec un lit de mortier, comme c'était le cas auparavant, la plaque de 10 mm convient parfaitement.
10, 12,5	2600 x 600 mm	Utilisation entre autres comme plaque de raccordement affleurante pour les panneaux de construction usuels dans les zones humides et mouillées.
20, 30, 40, 50	2600 x 600 mm	Pour les constructions de toutes sortes, par exemple les revêtements, les meubles dans les salles de bains comme les lavabos et les étagères, les installations en applique, etc.
60, 80	2600 x 600 mm	Pour des possibilités d'aménagement et de compensation individuelles, par exemple pour les meubles dans la zone de bain, pour les marches.
100, 120 sur demande, fabrication spéciale	2600 x 600 mm	Lorsqu'une plus grande stabilité est requise, par exemple comme cloisons de séparation autoportantes

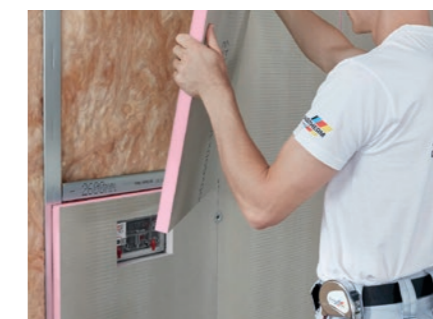
Pour plus d'informations sur les caractéristiques techniques, voir page 19.

Possibilités d'application :

Revêtement mural ancien



Revêtement mural ossature



Solutions constructives



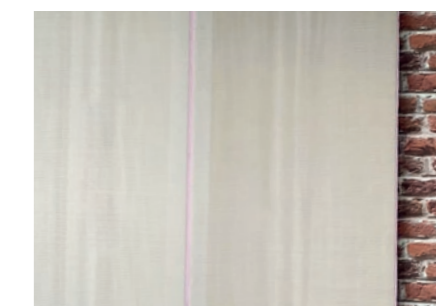
Paroi de douche



Revêtement de sol

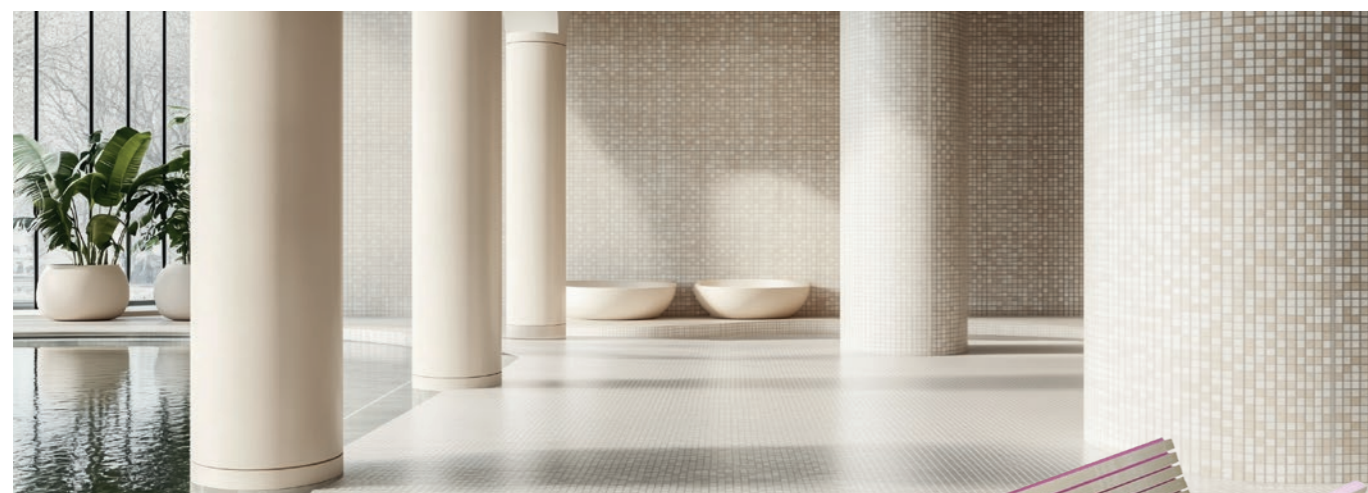


Plaque de compensation



Austrotherm UNIPLATTE® Flexible

Panneaux de construction Flexible spécialement adapté pour les formes arrondis



Le panneau Austrotherm UNIPLATTE® Flexible est la solution idéale pour un aménagement créatif et flexible dans les zones en courbe et arrondis. Ses dimensions sont de 1300 x 600 x 30 mm, l'utilisateur peut l'adapter à son support selon ces besoins en effectuant une découpe si nécessaires, ce panneau de construction permet de donner une forme libre dans différents domaines d'application comme les colonnes, les bancs dans la conception de wellness et autres formes arrondies.



La plaque Austrotherm UNIPLATTE® Flexible est la sous-couche parfaite pour les enduits et les carrelages de tous types. Elle peut être installée sur les supports les plus divers et constitue un élément de conception fiable grâce à ses propriétés d'étanchéité et d'isolation thermique du système. Sa polyvalence se traduit par une construction légère et stable.

Que ce soit pour des rayons étroits ou des structures semi-circulaires, les découpes transversales prédécoupées* en usine ouvrent une liberté de conception maximale. Le noyau rose Austrotherm XPS® est étanche à l'eau et conserve toute sa fonctionnalité, même en cas de casse.

- **Polyvalence** : il peut être appliqué sur différents supports, ce qui en fait un produit idéal pour divers projets de construction.
- **Étanche dans le système** : le noyau XPS rose est résistant à l'eau, ce qui rend le panneau fiable même en cas d'humidité ou de contact direct avec l'eau.
- **Conception libre des formes** : les entailles transversales taillées par le client permettent une conception flexible.
- **Léger et stable** : Malgré son faible poids, le panneau Austrotherm UNIPLATTE® Flexibel est extrêmement stable et contribue à une manipulation et un montage faciles.



Article n°.	Désignation des articles	Format en mm	Épaisseur en mm
HUPL 030F 1300	Austrotherm UNIPLATTE® Flexible	1300 x 600	30

*ou, sur demande, les découpes longitudinales

Pour plus d'informations sur les caractéristiques techniques, voir page 19.

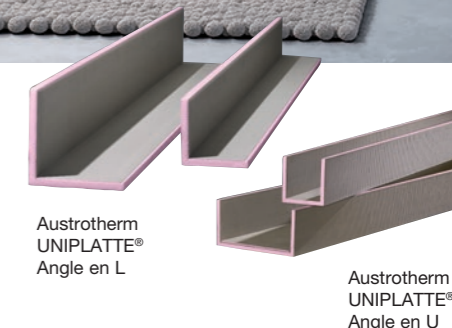
Austrotherm Éléments de revêtement

Gain de temps et traitement propre



Austrotherm UNIPLATTE® Élément d'angle en L/U

L'élément d'angle Austrotherm UNIPLATTE® en L-/U facilite la réalisation de revêtements de tuyaux et de cloisonnements verticaux et horizontaux, autrement coûteuse et longue. Les matériaux utilisés pour la fabrication des éléments d'angle L/U sont du polyuréthane extrudé, renforcé des deux côtés avec une trame et un revêtement spécial, les éléments d'angle sont étanches à l'eau.



Austrotherm UNIPLATTE® Angle en L

Austrotherm UNIPLATTE® Angle en U

Article n°.	Format en mm	Épaisseur en mm
Angle en L		
URK 150/150 2600	2600 x 150 x 150	20
URK 200/200 2600	2600 x 200 x 200	20
URK 400/200 2600	2600 x 200 x 400	20
URK 300/300 2600	2600 x 300 x 300	20
Angle en U		
UUK 200/200/200 2600	2600 x 200 x 200 x 200	20
UUK 200/400/200 2600	2600 x 200 x 400 x 200	20
UUK 300/600/300 2600	2600 x 300 x 600 x 300	20

- Élément préfabriqué à hauteur de pièce
- Fixation mécanique simple au moyen d'une équerre d'angle
- Support carrelé fini

Austrotherm UNIPLATTE® élément de baignoire

L'élément de baignoire Austrotherm UNIPLATTE® est la solution pour l'habillage longitudinal ainsi que pour les têtes des baignoires standard. Les pieds de fixation réglables en hauteur inclus permettent de compenser facilement les inégalités. Avec un noyau en (XPS) et le revêtement en mortier spécial armé d'une grille en verre textile, il peut être directement crépi, mastiqué et carrelé, ce qui garantit un gain de temps considérable.

Article n°.	Format en mm	Épaisseur en mm
UWA 0730 STELL	Tête de lit 730 x 600 ¹⁾	30
UWA 1770 STELL	Pièce longue 1770 x 600 ²⁾	30
UWA 2100 STELL	Pièce longue 2100 x 600 ²⁾	30

¹⁾ 1 Pied de réglage ²⁾ 2 Pieds de réglage

Pour plus d'informations sur les caractéristiques techniques, voir page 19.



- Fixation mécanique simple
- Support carrelé fini
- Éléments d'habillage parfaitement ajustés pour les baignoires du commerce

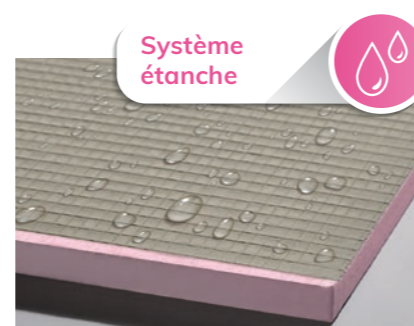
Si tu ne vois pas le rose, tout est impénétrable !



En tant que produit polyvalent pour un aménagement créatif, elle est de plus en plus appréciée : La plaque Austrotherm UNIPLATTE® est spécialement recommandée pour les pièces humides dans les constructions neuves et les rénovations. Les maîtres d'ouvrage peuvent être sûrs que tout est garanti étanche !

Système testé

L'Austrotherm UNIPLATTE® est synonyme d'une structure étanche aux liquides, de faible poids il peut être utilisé comme étanchéité dans le domaine d'application A, important pour la surveillance des chantiers. En outre, les tests ont confirmé que l'Austrotherm UNIPLATTE® est étanche en soi. Après l'application de la masse d'étanchéité, le bord rose non revêtu de la plaque de construction ne doit plus être visible. Ce contrôle visuel confirme l'application dans les règles de l'art. Il n'est pas nécessaire d'étancher les surfaces en dehors des joints, (dans le domaine d'application mentionné de l'action de l'eau) - c'est ce qu'indique désormais le certificat de contrôle de la surveillance des chantiers.



Système étanche

Composants testés

- ▶ Sécurité pour le transformateur et le consommateur
- ▶ Qualité garantie
- ▶ Étanchéité grâce à des composants de système adaptés

Groupe de produits	Composant testé
Étanchéité	Austrotherm UNIPLATTE®
Étanchéité	Austrotherm Shower Board
Bande d'étanchéité	Murexin Bande d'étanchéité DB 100
Coins d'étanchéité	Murexin Bande d'étanchéité DB 100 Angle intérieur
Coins d'étanchéité	Murexin Bande d'étanchéité DB 100 Angle extérieur
Manchettes d'étanchéité	Murexin Manchettes d'étanchéité DZ 35, DZ 40, DZ 70, DZ 80
Colle d'étanchéité	Murexin Film d'étanchéité professionnel Rapide Maximo PSM 1K
Colle d'étanchéité	Murexin Film liquide 2 KS
Colle d'étanchéité	Murexin Étanchéité spéciale WD-1K
Colle d'étanchéité	Murexin Mastic d'étanchéité spécial X-Bond MS-D 81
Colle à carrelage	Murexin Mortier-colle Flex gris KGF 65
Colle à carrelage	Murexin Klebemörtel FSZ 45
Colle à carrelage	Murexin Colle hybride HX 1



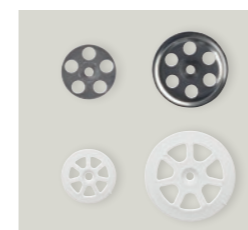
Vous trouverez de plus amples informations dans le Certificat général de contrôle de la construction



Norme sur l'exposition à l'humidité en intérieur Étanchéités appropriées selon la norme DIN 18534

Austrotherm ...	Classe d'exposition à l'eau	Exposition à l'eau		Exemples d'application ^{a, b}
UNIPLATTE®	W0-I	faible	Les surfaces qui ne sont pas fréquemment exposées à partir de projections d'eau	<ul style="list-style-type: none"> ▶ Surfaces murales dans les salles de bains en dehors des zones de douche et des cuisines domestiques ▶ Surfaces au sol dans le domaine domestique sans écoulement, par exemple dans les cuisines, les buanderies, les toilettes d'invités
UNIPLATTE® Shower Board	W1-I	modéré	Surfaces ne subissant pas fréquemment l'influence de l'eau industrielle, sans intensification due à l'accumulation d'eau	<ul style="list-style-type: none"> ▶ Surfaces murales au-dessus des baignoires et dans les douches et les salles de bains ▶ Surfaces de sol dans le domaine domestique avec écoulement ▶ Surfaces de sol dans les salles de bains sans/avec écoulement ▶ Sans forte exposition à l'eau provenant de la zone de douche
UNIPLATTE® Shower Board	W2-I	élevé	Surfaces soumises à l'action fréquente de l'eau industrielle, surtout sur le sol par moments, intensifiée par l'accumulation d'eau	<ul style="list-style-type: none"> ▶ Wandflächen von Duschen in Sportstätten/Gewerbstätten ^c ▶ Bodenflächen mit Abläufen und/oder Rinnen ▶ Bodenflächen in Räumen mit bodengleichen Duschen ▶ Wand- und Bodenflächen von Sportstätten/Gewerbstätten ^c
Shower Board	W3-I	très élevé	Surfaces soumises à l'action très fréquente ou prolongée d'eau de pulvérisation et/ou d'eau industrielle et/ou d'eau provenant de procédés de nettoyage intensifs, intensifiée par l'accumulation d'eau	<ul style="list-style-type: none"> ▶ Douches et installations de douches dans les centres sportifs/commerciaux ▶ Surfaces dans les sites industriels ^c (cuisines industrielles, blanchisseries, brasseries, etc.)
a	Il peut être utile d'attribuer également à la classe d'action de l'eau la plus élevée les zones adjacentes qui ne sont pas protégées en raison d'un éloignement suffisant ou de mesures de construction (p. ex. séparations).			
b	En fonction de l'action réelle de l'eau, les cas d'application peuvent également être attribués à d'autres classes d'action de l'eau.			
c	Surfaces d'étanchéité avec, le cas échéant, des actions chimiques supplémentaires selon 5.3 et selon la liste des règles de construction A, partie 2, numéro d'ordre 2.50, classe de sollicitation C et PG-AIV			

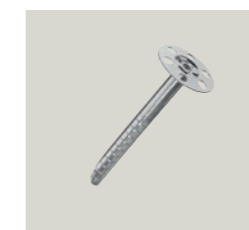
Austrotherm UNIPLATTE® Accessoires



Disque pour panneaux isolants



Kit de plaques d'isolation



Chevilles métalliques



Profilé en H, profilé en U, ancrage de fixation



Bande d'armature

Austrotherm UNIPLATTE® Disque pour panneaux isolants

Plateau en acier inoxydable galvanisé et en plastique pour une fixation solide de la plaque Austrotherm UNIPLATTE®, empêche le vissage des vis dans la plaque. la plaque. Disponible également en kit - plateau métallique galvanisé avec vis de perçage.

Austrotherm UNIPLATTE® Chevilles métalliques

Chevilles métalliques pour la fixation des panneaux Austrotherm UNIPLATTE®.

Austrotherm UNIPLATTE® Profilé en H, profilé en U, ancrage de fixation

Agrafes métalliques pour un assemblage stable des panneaux avec le mur ou le sol.

Austrotherm UNIPLATTE® Bande d'armature

Bande en treillis de verre pour armer les joints et les transitions avec de la colle à carrelage.

Article n°.	Austrotherm UNIPLATTE®...
HUZ TV	Plateau pour panneaux isolants galvanisé
HUZ TE	Plateau pour panneaux isolants Acier inoxydable
HUZ TK	Plateau pour panneaux isolants en plastique
HUZ TS	Kit de plaques d'isolation
HUZ DM 50	Chevilles métalliques 50 mm
HUZ DM 80	Chevilles métalliques 80 mm
HUZ KH 50	Profilé en H 50 mm
HUZ KU 50	Profilé en U 50 mm
HUZ KHB 30	Ancrage de fixation 30 mm
HUZ AG100	Bande d'armature

Austrotherm Shower Board

Élément de douche au niveau du sol avec une grande résistance à la pression

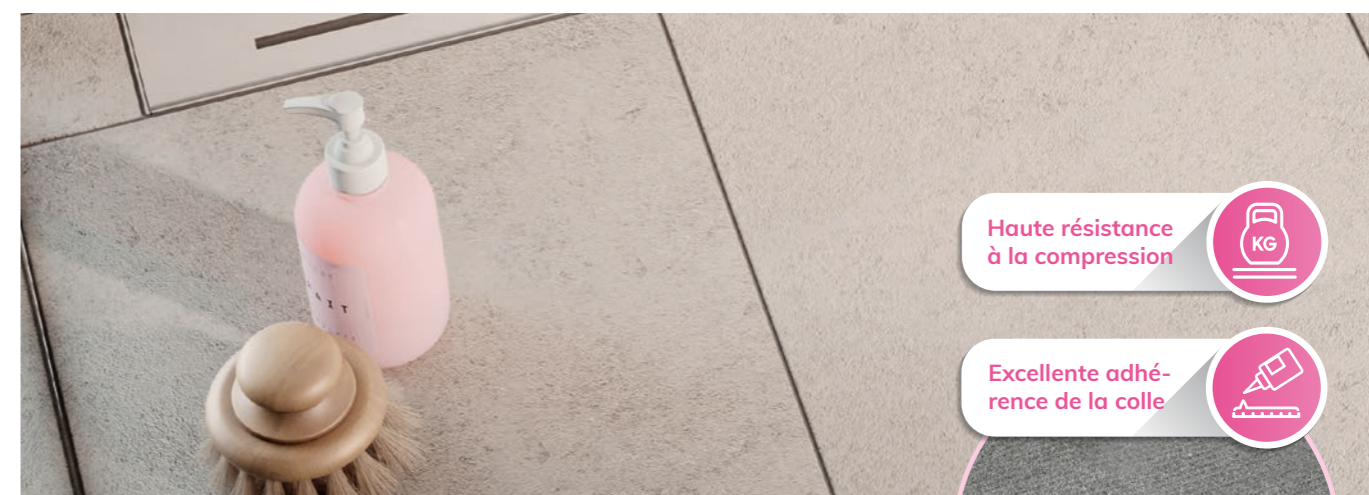


Les divers solutions de douche de plain-pied fabriquées par Austrotherm sont livrées prêtes à être installées, ce qui offre de nombreux avantages, de la planification à la réalisation :

- ▶ **Accessibilité** : Le Shower Board d'Austrotherm est une solution d'espace douche au niveau du sol pour les nouvelles constructions et les rénovations. Différentes hauteurs de montage peuvent être adaptées sans problème sur place, sur le chantier. Il permet la l'accessibilité et le passage de fauteuils roulants.
- ▶ **Haute résistance et longévité** : le matériau de base des éléments de douche est la mousse rigide Austrotherm XPS®, qui se distingue par son excellente stabilité, sa résistance et sa longévité.
- ▶ **Grande stabilité et adhérence de la colle** : le Shower Board Austrotherm, le WC-Board et les niches murales sont dotés d'un revêtement en sable de quartz PU.
- ▶ **Personnalisation** : que vous optiez pour une élégance intemporelle avec une surface carrelée ou pour une grille design en acier inoxydable très tendance, votre imagination n'a pas de limite.
- ▶ **Dimensions adaptables, dimensions spéciales et montage simple** : en matière de dimensions, le Shower Board d'Austrotherm offre une flexibilité maximale. Tous les éléments de douche peuvent être découpés pendant l'installation et des dimensions spéciales sont disponibles sur demande.
- ▶ **Technique d'écoulement compatible avec le système** : toutes les solutions de douche Austrotherm sont testées dans le système et disposent d'un raccordement DN 50 conforme aux normes ou d'un raccordement DN 40.
- ▶ **Un nettoyage facile** : Pour que vous puissiez profiter longtemps de votre espace douche, le système d'écoulement est facile à nettoyer. Les produits de nettoyage chimiques ne posent également aucun problème.



Dimensions de projet et dimensions spéciales
Austrotherm Shower Board :



Haute résistance à la compression



Excellente adhérence de la colle



Revêtement en PU-sable de quartz

Austrotherm XPS® résistant à la pression

Structure générale

carrelage, pierre naturelle ou autre revêtement

Colle à carrelage peignée, z.B. Murexin Mortier-colle Flex KGF 65

Austrotherm Shower Board

Badigeon d'étanchéité z.B. Murexin Film liquide 2KS

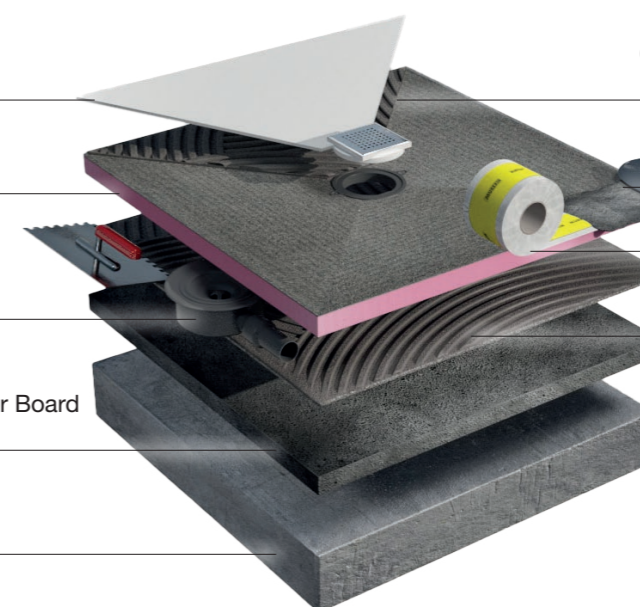
Austrotherm Shower Board Siphon horizontal DN 50

Bande d'étanchéité z.B. Murexin Bande d'étanchéité DB100

Chape / Austrotherm Shower Board Élément de base XPS

Colle à carrelage, z.B. Murexin Mortier-colle Flex KGF 65

Plafond en béton brut



Instructions de pose



Austrotherm Shower Board Line

Solution de douche de plain-pied avec drainage linéaire



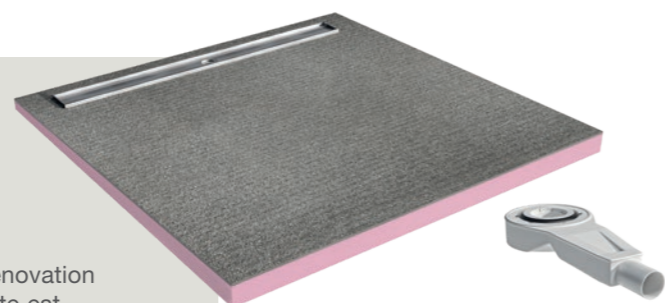
Le système de douche de plain-pied, étanche et carrelable Austrotherm Shower Board Line offre une expérience de douche dans un environnement sans barrières et un design individuel et tendance. La pente d'au moins 2 % est intégrée.

- ▶ 100 % étanche dans le système
- ▶ Grande stabilité
- ▶ Convient à tous les formats de carreaux
- ▶ Faible poids propre
- ▶ Accessible en fauteuil roulant
- ▶ Isolation thermique énergétique
- ▶ Pente intégrée d'un côté
- ▶ Débit d'écoulement : horizontal 48 l/min ; vertical 53 l/min ; Rénovation horizontal 32 l/min



Conseil pour les rénovations : Austrotherm Shower Board Line Renovation

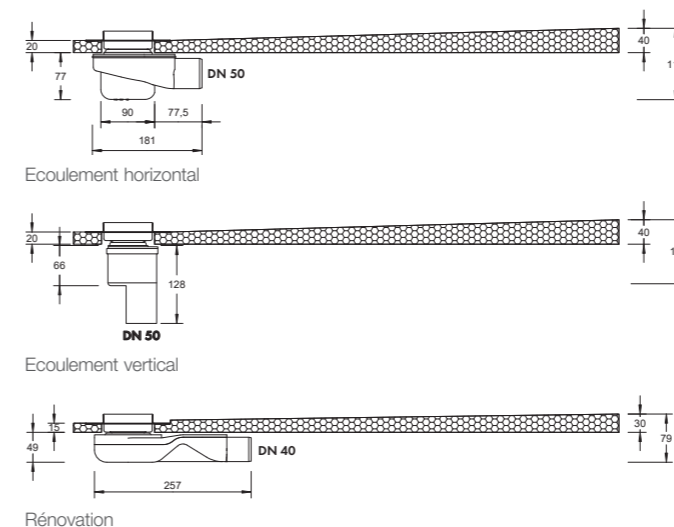
Le système de douche Austrotherm Shower Board Line Renovation trouve son application là où une hauteur de montage réduite est exigée. La pente d'un côté d'environ 2 % est déjà intégrée.



Extra plat



Modèles Austrotherm Shower Board



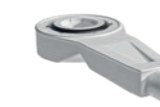
Déroulements



DN 50 horizontal



DN 50 vertical



DN 40 Rénovation

Grilles design



Twin (face arrière carrelable)



Slot



Cube



Gold



Black

▶ Des grilles stylées en acier inoxydable pour le Austrotherm Shower Board Line dans différents designs.

▶ Les variantes Gold et Black sont dotées d'un revêtement PVD résistant et de haute qualité.

Austrotherm Shower Board Line

Article n°.	Format en mm	Dicke in mm
Austrotherm Shower Board Line		
HSB L 900x900	900 x 900	40
HSB L 1200x900	1200 x 900	40
HSB L 1500x900	1500 x 900	50
HSB L 1800x900	1800 x 900	50
HSB L 1000x1000	1000 x 1000	40
HSB L 1200x1000	1200 x 1000	40
Austrotherm Shower Board Line Rénovation		
HSB LR 900x900	900 x 900	30
HSB LR 1200x900	1200 x 900	30
HSB LR 1500x900	1500 x 900	40
HSB LR 1800x900	1800 x 900	50
HSB LR 1000x1000	1000 x 1000	30
HSB LR 1200x1000	1200 x 1000	30

Dimensions spéciales et autres épaisseurs sur demande

Austrotherm Shower Board Line Ecoulement

Article n°.	Désignation des articles
HSB L AW	Ecoulement horizontal DN 50
HSB L AS	Ecoulement vertical DN 50
Austrotherm Shower Board Line Rénovation	
HSB L ARW	Rénovation de l'écoulement DN 40

Austrotherm Shower Board Line Grille design

Article n°.	Désignation des articles	Longueur en mm
HSB L ROST 800	Twin 800 mm	800
HSB L ROST 900	Twin 900 mm	900
HSB L ROST 800SLOT	Slot 800 mm	800
HSB L ROST 900SLOT	Slot 900 mm	900
HSB L ROST 800CUBE	Cube 800 mm	800
HSB L ROST 900CUBE	Cube 900 mm	900
HSB L ROST 800GOLD	Gold 800 mm	800
HSB L ROST 900GOLD	Gold 900 mm	900
HSB L ROST 800BLACK	Black 800 mm	800
HSB L ROST 900BLACK	Black 900 mm	900

Austrotherm Shower Board Point

Solution de douche sans barrière avec écoulement centrale



Le système de douche de plain-pied, étanche et carrelable Austrotherm Shower Board Point offre une expérience de douche dans un environnement sans barrières et un design individuel et tendance. La pente d'au moins 2 % est intégrée. Afin de garantir la stabilité pour le passage d'un fauteuil roulant, la zone d'écoulement doit être remplie de mortier de scellement en usine. Les zones creuses autour du pot d'écoulement doivent toujours être remplies. Des orifices sont prévus à cet effet en usine deux ouvertures de remplissage sont prévues dans la zone de la bride.

- ▶ 100 % étanche dans le système
- ▶ Grande stabilité
- ▶ Convient à tous les formats de carreaux
- ▶ Faible poids propre
- ▶ Accessible aux fauteuils roulants *.
- ▶ Position d'écoulement décentralisée sur demande
- ▶ Isolation thermique énergétique
- ▶ Pente intégrée
- ▶ Capacité d'écoulement :
DN 50 horizontal : 0,8 l/sec. (48 l/min.)
DN 50 vertical : 0,8 l/sec. (48 l/min.)
DN 40 horizontal : 0,6 l/sec. (36 l/min.)

Extra plat



Haute résistance à la compression



Conseil
Une qualité particulièrement résistante est obtenue par le remplissage avec un mortier de scellement.

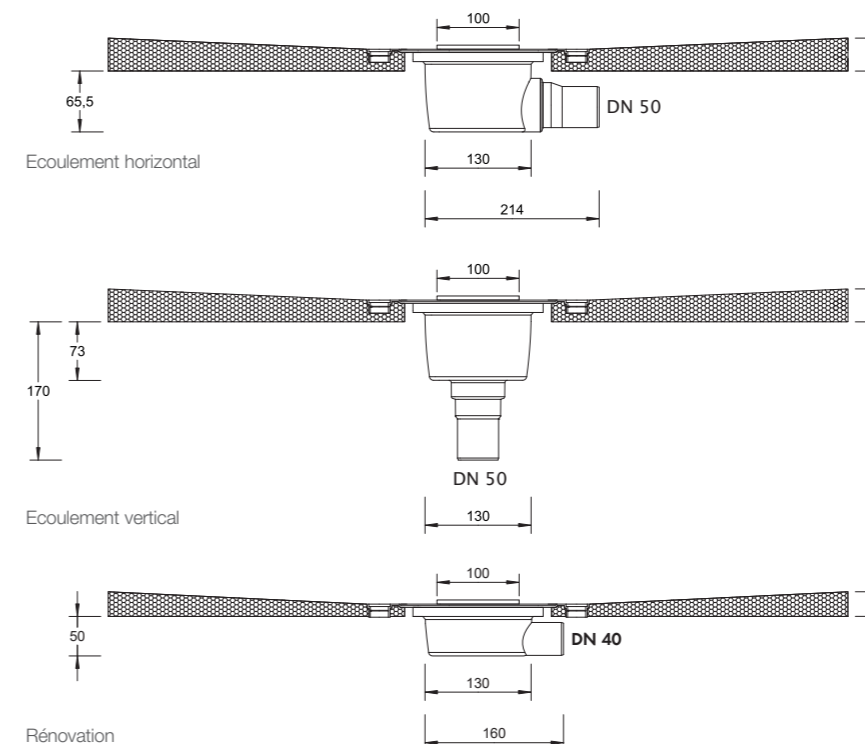
Conseil pour les rénovations :

Austrotherm Shower Board Point Rénovation

Dans les domaines d'application où une hauteur de montage réduite est requise, il est recommandé d'utiliser le Shower Board Point Rénovation d'Austrotherm. La pente d'au moins 2 % est déjà intégrée et le drainage s'effectue avec un écoulement centré. Accessible en fauteuil roulant à partir d'une dimension de carreau : 50 x 50 mm

* Exigences techniques pour différents domaines d'application voir directives d'application

Modèles Austrotherm Shower Board



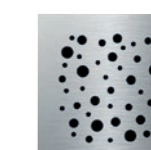
Grilles design



Basic 100 x 100
(inclus dans la livraison)



Cube 100 x 100



Dot 100 x 100

Austrotherm Shower Board Point

Article n°.	Format en mm	Épaisseur en mm
Austrotherm Shower Board Point		
HSB P 900x900	900 x 900	40
HSB P 1000x1000	1000 x 1000	40
HSB P 1200x900	1200 x 900	40
HSB P 1200x1200	1200 x 1200	40
Austrotherm Shower Board Point Rénovation		
HSB PR 800x800	800 x 800	30
HSB PR 900x900	900 x 900	30
HSB PR 1000x1000	1000 x 1000	30
HSB PR 1200x900	1200 x 900	30
HSB PR 1200x1000	1200 x 1000	30
HSB PR 1200x1200	1200 x 1200	30
HSB PR 1500x1500	1500 x 1500	30

Dimensions spéciales sur demande.

Austrotherm Shower Board Point Ecoulement

Article n°.	Description
HSB AW	Siphon horizontal DN 50 Basic
HSB AS	Siphon vertical DN 50 Basic
Austrotherm Shower Board Point Rénovation	
HSB ARW	Rénovation de l'écoulement DN 40 Basic

Austrotherm Shower Board Point Grille design

La grille design Austrotherm Shower Board Point Basic est incluse dans la livraison.

Article n°.	Désignation des articles	Format en mm
HSB P ROST CUBE	Cube	100 x 100
HSB P ROST DOT	Dot	100 x 100

Peut être commandé en option.

Austrotherm Shower Board Point avec Fire-Kit

Sécuriser les écoulements au sol comme facteur de risque en cas d'incendie

Le Shower Board Point d'Austrotherm est également disponible avec une insertion pour le coupe-feu. Ceci est surtout obligatoire dans les prescriptions pour les établissements recevant du public.

Les siphons de sol représentent une source potentielle de danger en cas d'incendie dans les bâtiments, car ils peuvent permettre le passage du feu, de la fumée et des gaz toxiques entre les pièces. C'est pourquoi la réglementation dans la construction exige des mesures de protection incendie appropriées dans le domaine de la technique de drainage. L'intégration du Shower Board Point d'Austrotherm avec le Fire-Kit sécurise les écoulements de sol de manière professionnelle contre les influences du feu, afin de renforcer la prévention des incendies dans les bâtiments et de contrecarrer les risques éventuels de responsabilité. Lors de la phase de planification d'un bâtiment, il convient de tenir compte non seulement de cette introduction, mais aussi du code de la construction du Land concerné, de la directive sur les installations de conduites (LAR) et des dispositions de la norme DIN 4102. En cas d'incertitude, il est conseillé de consulter un expert spécialisé en protection incendie.



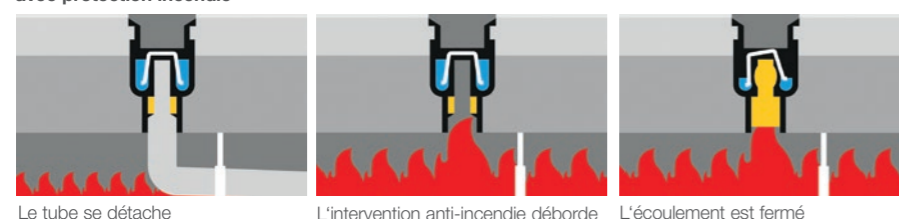
- ▶ 100 % étanche à l'eau
- ▶ Convient à tous les formats de carreaux
- ▶ Faible poids propre
- ▶ Grande stabilité
- ▶ Position d'écoulement décentrée sur demande
- ▶ Accessible en fauteuil roulant
- ▶ Isolation thermique énergétique
- ▶ Pente intégrée
- ▶ Débit d'écoulement : DN 70 vertical : 1,8 l/sec (108 l/min.)

Protection du siphon de sol en cas d'incendie

sans protection incendie



avec protection incendie



Fire Kit



Kit de feu de chaudière

Grille design



120 x 120



Écoulement DN 70

Article n°.	Désignation des articles	Format en mm	Épaisseur en mm
HSB PF 900 x 900	Austrotherm Shower Board Point avec Fire-Kit	900 x 900	40
HSB PF 1000 x 1000	Austrotherm Shower Board Point avec Fire-Kit	1000 x 1000	40
HSB PF 1200 x 900	Austrotherm Shower Board Point avec Fire-Kit	1200 x 900	40
HSB PF 1200 x 1200	Austrotherm Shower Board Point avec Fire-Kit	1200 x 1200	40
HSB PF 1500 x 1500	Austrotherm Shower Board Point avec Fire-Kit	1500 x 1500	40

Autres formats sur demande

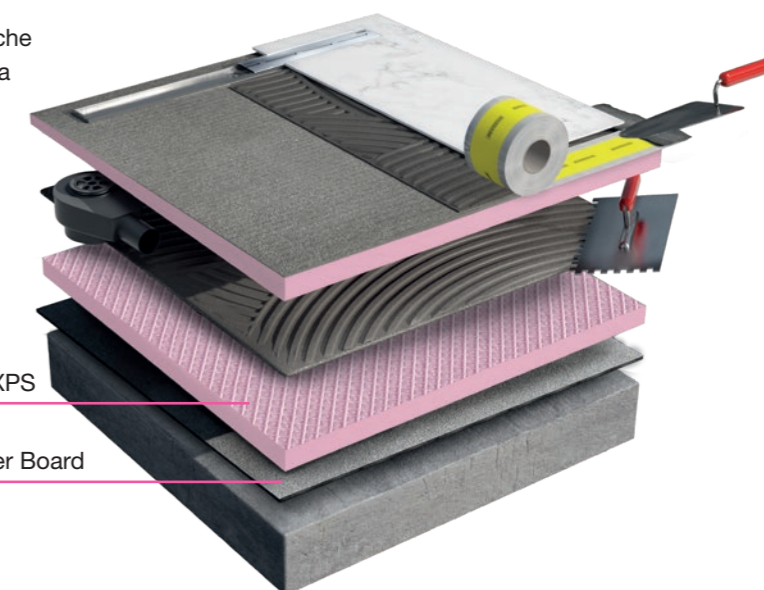
Shower Board Accessoires

Tapis d'insonorisation et éléments de soubassement en remplacement de la chape

Natte d'insonorisation Austrotherm Shower Board

La natte d'insonorisation Austrotherm Shower Board est utilisée pour une réduction plus élevée des bruits d'impact et le découplage des revêtements de surface. Grâce à la structure en sandwich à 3 couches de la natte d'insonorisation Austrotherm Shower Board, on obtient une réduction très élevée et fiable des bruits d'impact en combinaison avec différents revêtements de surface. Le revêtement en non-tissé sur la face supérieure et inférieure empêche la pénétration du mortier de pose ou de la colle dans les pores de la natte d'insonorisation et garantit ainsi également un effet de découplage efficace. On obtient une amélioration du bruit de choc de 20 dB.

- ▶ Tapis spécial en caoutchouc multicouche avec couche de non-tissé intégrée, revêtement en non-tissé sur la face supérieure et inférieure : 17 couches au total
- ▶ Épaisseur : env. 11,5 mm
- ▶ format : 60 x 120 cm
- ▶ Poids : env. 8,4 kg/m²
- ▶ Réduction des bruits d'impact - en vrac : 20 dB



Austrotherm Shower Board élément de soubassement XPS

Natte d'insonorisation Austrotherm Shower Board

Austrotherm Shower Board élément de support XPS - le substitut de chape pour l'égalisation des niveaux

Les éléments de soubassement Austrotherm Shower Board en mousse dure de polystyrène extrudé (Austrotherm XPS®) conviennent parfaitement pour amener le Shower Board Austrotherm à la hauteur souhaitée sans chape d'égalisation et permettent ainsi d'économiser des coûts de matériel et de main-d'œuvre.

- ▶ Austrotherm XPS® - une isolation thermique
- ▶ Épaisseurs : 50 mm et 80 mm
- ▶ Dimensions : 1.200 x 1.200 mm
- ▶ Rapide et facile à mettre en œuvre
- ▶ Surface gaufrée pour une meilleure adhérence de la colle
- ▶ Comme solution économique et rapide
- ▶ Alternative à la chape d'égalisation

Accessoires Austrotherm Shower Board

Article n°.	Désignation des articles	Format en mm	Épaisseur en mm
HSB MAT	Natte d'insonorisation Austrotherm Shower Board	1200 x 600	11,5
X12PGKTOPSB 050X1200X1200	Austrotherm élément de soubassement XPS 5 cm	1200 x 1200	50
X12PGKTOPSB 080X1200X1200	Austrotherm élément de soubassement XPS 8 cm	1200 x 1200	80

Austrotherm Panneaux bati support

Panneaux Bati support en applique pour WC, résistant à l'eau et à la pression



Le WC-Board Austrotherm est un élément de cloisonnement XPS®, avec un revêtement en sable de quartz PU, il a une bonne résistance à la pression. Les dimensions du WC-Board sont 1300 x 1200 x 20 mm, il dispose d'ouvertures fraisées pour tous les raccords de toilettes courants et évite ainsi le travail de mesure et de découpe, pour un gain de temps maximisé.

Le noyau imperméable en Austrotherm XPS® est étanchéifié en usine et peut être directement carrelé. Son faible poids facilite sa mise en œuvre. Il résiste à la pression, à la flexion et à l'isolation thermique. Les distances normalisées permettent une installation facile en applique.

- ▶ Haute résistance à la compression, même en cas de charges ponctuelles.
- ▶ Imperméable à l'eau, idéal pour les pièces humides.
- ▶ Mise en œuvre facile et découpe aisée.
- ▶ Sécurité pour l'adhérence des carreaux grâce à une adhérence en combinaison avec la colle à carrelage.



Conseil pour la transformation :

- ▶ Utilisez des outils courants tels que couteau, cutter, scie à main, scie sauteuse électrique, scie circulaire manuelle électrique et scie circulaire de table.
- ▶ Pour les outils de sciage, il est recommandé d'utiliser une denture fine.
- ▶ Pour un travail précis, vous pouvez utiliser du papier abrasif.
- ▶ Vous trouverez le matériel de fixation adéquat à la page 7.

Article n°.	Désignation des articles	Format en mm	Épaisseur en mm
HUWB	Austrotherm WC-Board	1300 x 1200	20

Austrotherm Niche murale

Élément de niche fraisé - étanche et prêt à l'emploi

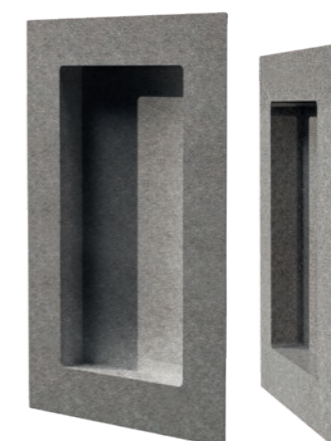


La niche murale Austrotherm est un élément mural préfabriqué pour un carrelage individuel. Elle se caractérise par son étanchéité à l'eau et élimine la nécessité de constructions de travaux d'étanchéité coûteux.

Les solutions de niche d'Austrotherm ne sont pas seulement pratiques à mettre en œuvre, elles sont également très esthétiques. Leur forme généreuse confère à la salle de bains un caractère extravagant tout en offrant une surface de rangement confortable. Même dans les petites salles de bains d'invités, ils créent un espace supplémentaire pour les ustensiles de douche ou les idées de décoration personnelle. Une remarque importante : la niche murale Austrotherm est fraisée dans du XPS® et recouvert d'un revêtement en sable de quartz PU. Elle est donc prête à l'emploi. Seule la jonction avec la surface du mur doit être étanchéifiée.



- ▶ Élément d'aménagement attrayant pour
- ▶ formation de niches comme surfaces de rangement
- ▶ produits cosmétiques, gels douche, etc. dans les salles de bains
- ▶ Permet l'installation ultérieure de lampes dans la salle de bains
- ▶ Haute résistance à la pression
- ▶ Étanche, idéal pour les pièces humides
- ▶ Mise en œuvre facile, car élément préfabriqué
- ▶ Le matériel de fixation adapté se trouve à la page 7.



Article n°.	Désignation des articles	Format en mm	Dimensions intérieures en mm	Épaisseur du matériau en mm
HUN 450	Austrotherm Wandnische Short	670 x 570	450 x 350 x 86	10
HUN 800	Austrotherm Wandnische Long	1020 x 570	800 x 350 x 86	10

Austrotherm Banquette bien-être

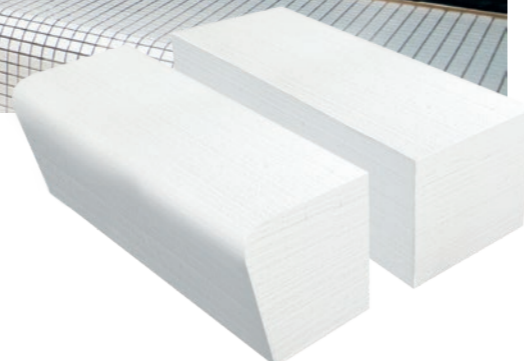
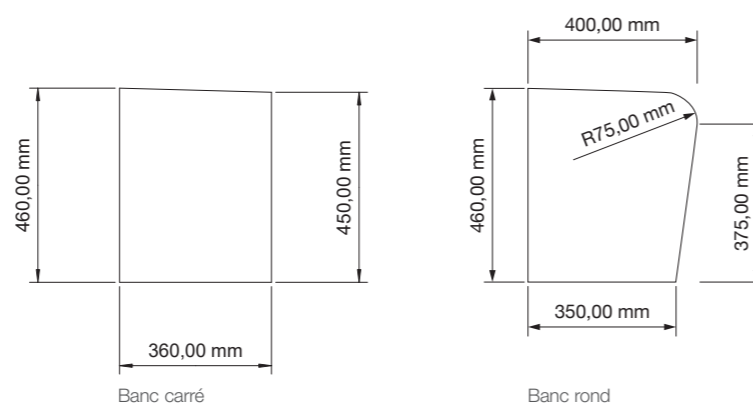
Élément préfabriqué pour douches et hammams



Austrotherm peut fabriquer des éléments de base pour l'univers de bien-être de manière individuelle et simple. La banquette wellness d'Austrotherm est en polystyrène indéformable de haute qualité et peut être utilisée dans les hammams ou les douches. Celle-ci doit être recouverte d'une peinture d'étanchéité, longueur de 1 mètre et peut être livrée en une seule pièce jusqu'à 2,5 mètres. (A préciser lors de la commande)

La banquette Wellness peut être carrelée individuellement, imperméable à l'eau grâce à une étanchéité appropriée. Elle est facile à monter et offre une solution durable et nécessitant peu d'entretien pour chaque design de spa.

- ▶ Mise en œuvre facile
- ▶ Grande diversité de conception
- ▶ Support optimal pour le carrelage
- ▶ Gain de temps, car élément préfabriqué
- ▶ Très flexible
- ▶ Peu de saleté
- ▶ Revêtement individuel
- ▶ possible en usine sur demande



Article n°.	Désignation des articles	Format en mm (L x B x H)	Hauteur en mm
HWS R	Austrotherm Wellness-Sitzbank rund	1000 x 350 x 460	460
HWS E	Austrotherm Wellness-Sitzbank eckig	1000 x 360 x 460	460

Austrotherm UNIPLATTE® Données techniques

Austrotherm UNIPLATTE®		Dimensions (en mm)	Épaisseur (en mm)	AE d'emballage
UNIPLATTE 4	2,3 kg/m ²	1300 x 600	4	80 pièces/palette
UNIPLATTE 6	2,4 kg/m ²	1300 x 600	6	160 pièces/palette
UNIPLATTE 10	2,5 kg/m ²	1300 x 600	10	108 pièces/palette
UNIPLATTE 10	2,5 kg/m ²	2600 x 600	10	108 pièces/palette
UNIPLATTE 12,5	2,6 kg/m ²	2600 x 600	12,5	90 pièces/palette
UNIPLATTE 20	2,8 kg/m ²	2600 x 600	20	60 pièces/palette
UNIPLATTE 30	3,2 kg/m ²	2600 x 600	30	40 pièces/palette
UNIPLATTE 40	3,5 kg/m ²	2600 x 600	40	30 pièces/palette.
UNIPLATTE 50	3,8 kg/m ²	2600 x 600	50	24 pièces/palette
UNIPLATTE 60	4,1 kg/m ²	2600 x 600	60	20 pièces/palette
UNIPLATTE 80	4,8 kg/m ²	2600 x 600	80	16 pièces/palette
UNIPLATTE 100	5,4 kg/m ²	2600 x 600	100	12 pièces/palette
UNIPLATTE 120	6,1 kg/m ²	2600 x 600	120	10 pièces/palette
UNIPLATTE Flexibel	3,2 kg/m ²	1300 x 600	30	par morceaux
Austrotherm UNIPLATTE® Angle en L		Dimensions (en mm)	Épaisseur (en mm)	AE d'emballage
Caisson en L 15/15		2600 x 150/150	20	60 pièces/palette
Caisson en L 20/20		2600 x 200/200	20	40 pièces/palette
Caisson en L 30/30		2600 x 300/300	20	40 pièces/palette
Caisson en L 40/20		2600 x 400/200	20	40 pièces/palette
Austrotherm UNIPLATTE® Angle en U		Dimensions (en mm)	Épaisseur (en mm)	AE d'emballage
Boîte à tubes en U 20/20/20		2600 x 200/200/200	20	50 pièces/palette.
Boîte à tubes en U 20/40/20		2600 x 200/400/200	20	20 pièces/palette
Boîte à tubes en U 30/60/30		2600 x 300/600/300	20	12 pièces/palette
Austrotherm UNIPLATTE® Élément de baignoire		Dimensions (en mm)	Épaisseur (en mm)	AE d'emballage
Tête 730 (y compris 1 pied de réglage)		730 x 600	30	30 pièces/palette
Pièce longue 1770 (y compris 2 pieds de réglage)		1770 x 600	30	30 pièces/palette
Pièce longue 2100 (2 pieds de réglage inclus)		2100 x 600	30	30 pièces/palette.

Conseils sur les produits et leur mise en œuvre

Des indications sur l'environnement :

- ▶ Ne pas utiliser à des températures inférieures à + 5 °C !
- ▶ La plage de température idéale pour le matériau, le support et l'air se situe entre + 15 °C et + 25 °C.
- ▶ La plage idéale d'humidité de l'air est de 40 % à 60 % d'humidité relative.
- ▶ Une humidité de l'air plus élevée et/ou des températures plus basses retardent le séchage, la prise et le durcissement, tandis qu'une humidité de l'air basse et/ou des températures plus élevées les accélèrent.
- ▶ Pendant la phase de séchage, de réaction et de durcissement, il faut assurer une aération suffisante. doit être assurée ; les courants d'air doivent être évités !
- ▶ Protéger du rayonnement solaire direct, du vent et des intempéries !
- ▶ Protéger les éléments de construction adjacents !

indications sur les matériaux :

- ▶ En cas de traitement en dehors de la plage de température et/ou d'humidité idéale, les propriétés du matériau peuvent être sensiblement modifiées.
- ▶ Tempérer les matériaux en conséquence avant la mise en œuvre !
- ▶ La formation de la teinte est considérablement influencée par les conditions ambiantes.

Propriétés techniques du polystyrène extrudé Mousse rigide de polystyrène (valeurs moyennes) :	
Résistance à la compression :	300 kPa
Conductivité thermique : λ _D	0,036 W/mk
Coefficient de résistance à la diffusion : μ	100-200
Absorption d'eau par capillarité :	0 % vol.
Température limite d'application :	70 °C
Réaction au feu :	« E » selon EN 13501-1

Nos données sont des valeurs moyennes, déterminées dans des conditions de laboratoire. En raison de l'utilisation de matières premières naturelles, les valeurs indiquées pour une seule livraison peuvent varier légèrement sans que cela n'affecte l'adéquation du produit.

Le stockage :

- ▶ A l'abri du gel, au frais et au sec sur une claie en bois, dans le stockable dans son emballage d'origine non entamé et se conserve indéfiniment.
- ▶ Empiler au maximum 8 éléments d'angle les uns sur les autres.
- ▶ Les palettes avec les équerres Austrotherm UNIPLATTE® U et L ne sont pas empilables.



Austrotherm Dämmstoffe GmbH

DE-19322 Wittenberge, Hirtenweg 15, Tel.: +49 3877 5650-610, info@austrotherm.de, austrotherm.de

Austrotherm GmbH

A-2754 Wopfing, Friedrich Schmid-Straße 165, Tel.: +43 2633 401-0, info@austrotherm.at, austrotherm.com