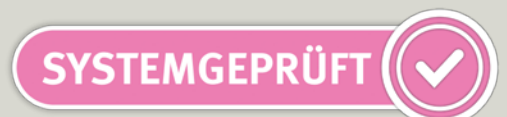


# Komplettprogramm zum individuellen Gestalten im Sanitärbereich



## Austrotherm UNIPLATTE® Austrotherm Shower Board

- ▶ Im System wasserdichte Bauplatte
- ▶ Bodengleiche Duschelemente
- ▶ Sofortiges Verfließen ohne Wartezeiten
- ▶ Hohe Tragfähigkeit und Stabilität



# Austrotherm UNIPLATTE®

## Bauplatte zur kreativen Verwirklichung der Wellnessoase



Die Austrotherm UNIPLATTE® ist ein ideales Trägerelement aus rosa Extruderschäum (XPS) und beidseitiger, mit Textilglasgitter armierter Spezialmörtelbeschichtung. Die Austrotherm UNIPLATTE® ist im System wasserdicht, wärmedämmend und stabil. Sie ist speziell geeignet als Untergrund für die Fliesenverlegung im Dünnbettverfahren sowie im Trocken- und Innenausbau.

Den vielseitigen Anwendungsmöglichkeiten der Austrotherm UNIPLATTE® sind keine Grenzen gesetzt. Die perfekte Ergänzung bieten die L-/U-Winkel von Austrotherm, Fertigelemente für Rohrverkleidungen und das Austrotherm UNIPLATTE® Wannenelement als Komplettpaket für Ihre Wohlfühloase.

Die Austrotherm UNIPLATTE® eignet sich in Innenräumen zum Verkleiden von Wand- und Bodenflächen im Trocken- sowie Nassbereich in Verbindung mit Verbundabdichtungen. Insbesondere für die Verkleidung von Sanitäran- und -einbauten, wie z.B. Badewannen. Passende Lösung bei Um- und Neubau und als Ausgleich von Wand- und Bodenflächen. Die Trägerplatten bieten individuelle Konstruktionsmöglichkeiten bei der Herstellung von Trennwänden in Duschen oder an WC-Anlagen. Gestalten Sie einzigartige Einbauwaschtische, Regale, Wasserbehälter, Ablagen und Rundverkleidungen. Mit der Austrotherm UNIPLATTE® können Sie ganz einfach Holzböden sowie Holz- und Metallständerkonstruktionen überdecken. Die Austrotherm U- und L-Winkel sind die passende Lösung zum Verkleiden von Abflussrohren und Abschottungen.

- ▶ Leichte und staubfreie Verarbeitung durch einfaches Zuschneiden
- ▶ Wärmedämmend und wasserfest
- ▶ Alterungsbeständig und formstabil



Wasserdicht  
im System



Gestaltungsvielfalt



Staubfreie  
Verarbeitung



Maßgenau  
und Planeben



Hohe  
Druckfestigkeit



Hervorragende  
Kleberhaftung



# Die Ausbauplatte für keramische Beläge, Putze und Beschichtungen

## Erhältliche Größen

Dicke in mm	Abmessungen	Anwendungsbeispiele
4, 6, 10	1300 x 600 mm	Als Ausgleichsplatte, z.B. bei halbhoch gefliesten Bädern. Alte Fliesen haben oft eine Dicke von 4 – 6 mm. Raumhohes Neuverfliesen wird ermöglicht, ohne dass die alten Fliesen abgeschlagen werden müssen. Falls im früher üblichen Mörtelbettverfahren gefliest wurde, eignet sich die 10 mm-Platte.
10, 12,5	2600 x 600 mm	Verwendung u. a. als bündig schließende Anschlussplatte bei handelsüblichen Bauplatten im Nass- und Feuchtbereich.
20, 30, 40, 50	2600 x 600 mm	Für Konstruktionen aller Art, z.B. Verkleidungen, Möbel im Badebereich wie Waschtische und Regale, Vorsatzinstallationen etc.
60, 80	2600 x 600 mm	Für individuelle Gestaltungs- und Ausgleichsmöglichkeiten, z.B. für Möbel im Badebereich, bei Stufen.
100, 120 auf Anfrage, Sonderanfertigung	2600 x 600 mm	Wenn höhere Stabilität gefragt ist, z.B. als selbststehende Trennwände

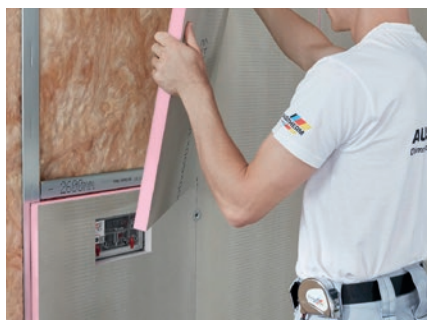
Weitere Informationen zu den technischen Daten finden Sie auf Seite 19.

## Anwendungsmöglichkeiten

**Wandverkleidung Altbauwand**



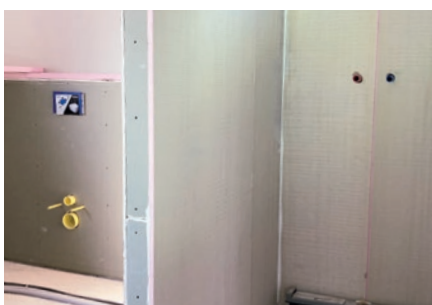
**Wandverkleidung Ständerwerk**



**Konstruktive Lösungen**



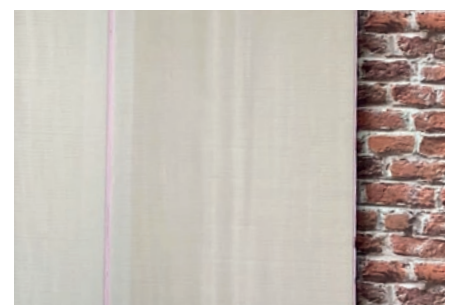
**Duschtrennwand**



**Bodenverkleidung**



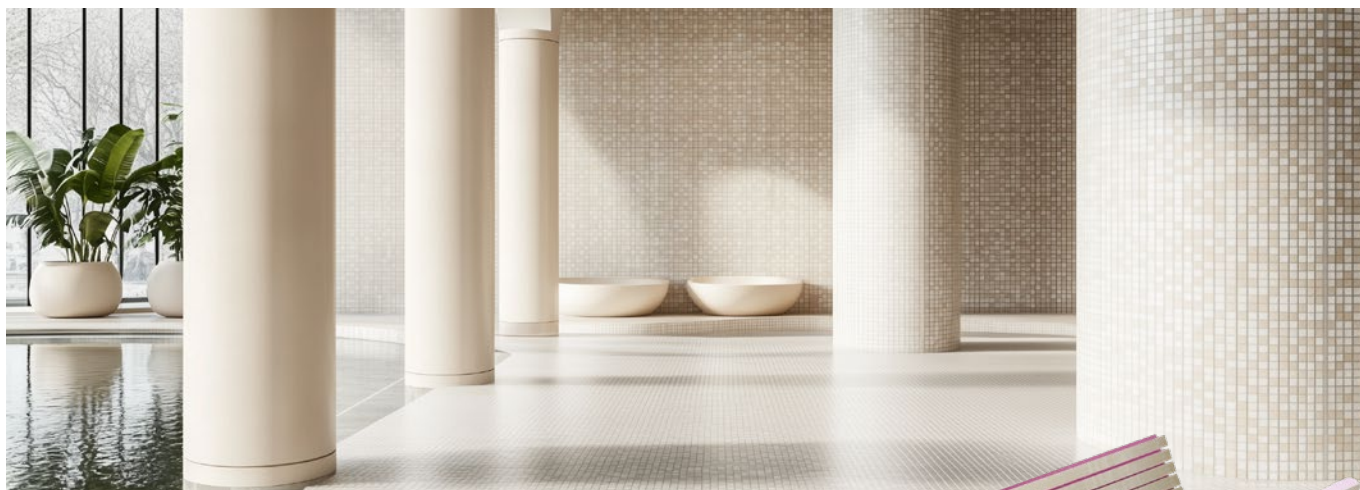
**Ausgleichsplatte**



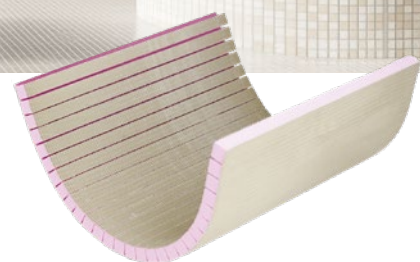


# Austrotherm UNIPLATTE® Flexibel

## Geschlitzte Bauplatte für runde Formen



Die Austrotherm UNIPLATTE Flexibel ist die ideale Lösung für kreative und flexible Raumgestaltung mit Rundungen. Mit den Maßen 1300 x 600 x 30 mm mit bauseitigen Schlitzern ermöglicht diese Bauplatte eine freie Formgebung für verschiedene Anwendungsbereiche wie Säulen, Wellness-Bänke und andere runde Formen.



Die Austrotherm UNIPLATTE® Flexibel ist die perfekte Unterlage für Putze und Fliesen jeglicher Art. Sie lässt sich auf unterschiedlichsten Untergründen installieren und bietet dank ihrer im System wasserdichten und wärmedämmenden Eigenschaften ein zuverlässiges Gestaltungselement. Ihre Vielseitigkeit zeigt sich in der leichten und stabilen Konstruktion.

Egal, ob für enge Radien oder halbrunde Strukturen – die werkseitig vorgeschrittenen Quereinschnitte (oder auf Wunsch auch Längsschnitte) eröffnen maximale Gestaltungsfreiheit. Der robuste rosa Austrotherm XPS®-Kern ist wasserdicht und bewahrt seine volle Funktionalität, selbst wenn mal etwas zu Bruch geht.

- ▶ **Vielseitige Anwendbarkeit:** Sie kann auf verschiedenen Untergründen angebracht werden, was sie zu einem idealen Produkt für diverse Bauprojekte macht.
- ▶ **Wasserdicht im System:** Der rosa XPS-Kern ist wasserfest, was die Platte auch bei Feuchtigkeit oder direktem Wasserkontakt zuverlässig macht.
- ▶ **Freie Formgestaltung:** Die bauseitig quer geschnittenen Einschnitte ermöglichen eine flexible Gestaltung.
- ▶ **Leicht und stabil:** Trotz ihres geringen Gewichts ist die Austrotherm UNIPLATTE® Flexibel äußerst stabil und trägt zu einer einfachen Handhabung und Montage bei.



Artikel-Nr.	Artikel-Bezeichnung	Format in mm	Dicke in mm
HUPL 030F 1300	Austrotherm UNIPLATTE® Flexibel	1300 x 600	30

Weitere Informationen zu den technischen Daten finden Sie auf Seite 19.



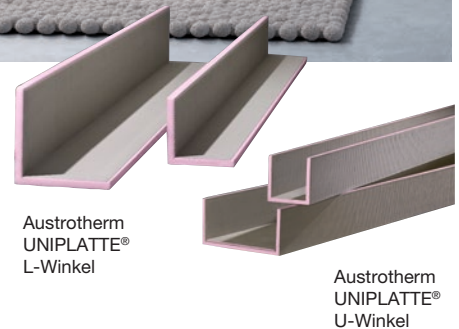
# Austrotherm Elemente zur Verkleidung

Zeitersparnis und saubere Verarbeitung



## Austrotherm UNIPLATTE® L-/U-Winkel

Die Austrotherm UNIPLATTE® L-/U-Winkel erleichtert die sonst kosten- und zeitintensive Herstellung von senkrechten und waagrechten Rohrverkleidungen und Abschottungen. Das Kernmaterial ist Austrotherm XPS® und durch die Spezialbeschichtung sind die Winkелеlemente im System wasserdicht.

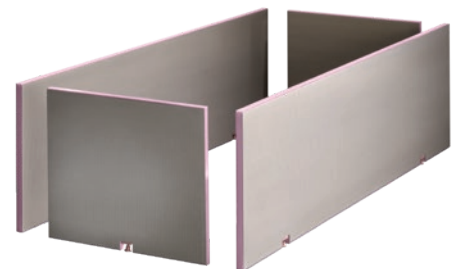


- ▶ Raumhohes Fertigelement
- ▶ Einfache mechanische Befestigung mittels Eckwinkel
- ▶ Fertiger Fliesenuntergrund

Artikel-Nr.	Format in mm	Dicke in mm
<b>L-Winkel</b>		
URK 150/150 2600	2600 x 150 x 150	20
URK 200/200 2600	2600 x 200 x 200	20
URK 400/200 2600	2600 x 200 x 400	20
URK 300/300 2600	2600 x 300 x 300	20
<b>U-Winkel</b>		
UUK 200/200/200 2600	2600 x 200 x 200 x 200	20
UUK 200/400/200 2600	2600 x 200 x 400 x 200	20
UUK 300/600/300 2600	2600 x 300 x 600 x 300	20

## Austrotherm UNIPLATTE® Wannenelement

Das Austrotherm UNIPLATTE® Wannenelement ist die Lösung für die längs- und kopfseitige Verkleidung von Standardwannen. Durch die inkludierten höhenverstellbaren Fixier-Füße können Unebenheiten leicht ausgeglichen werden. Mit einem Kern aus Extrudierschaum (XPS) und der mit Textilglasgitter armierter Spezialmörtelbeschichtung ist es direkt verputz-, verspachtel- und befliestbar und garantiert enorme Zeitersparnis.

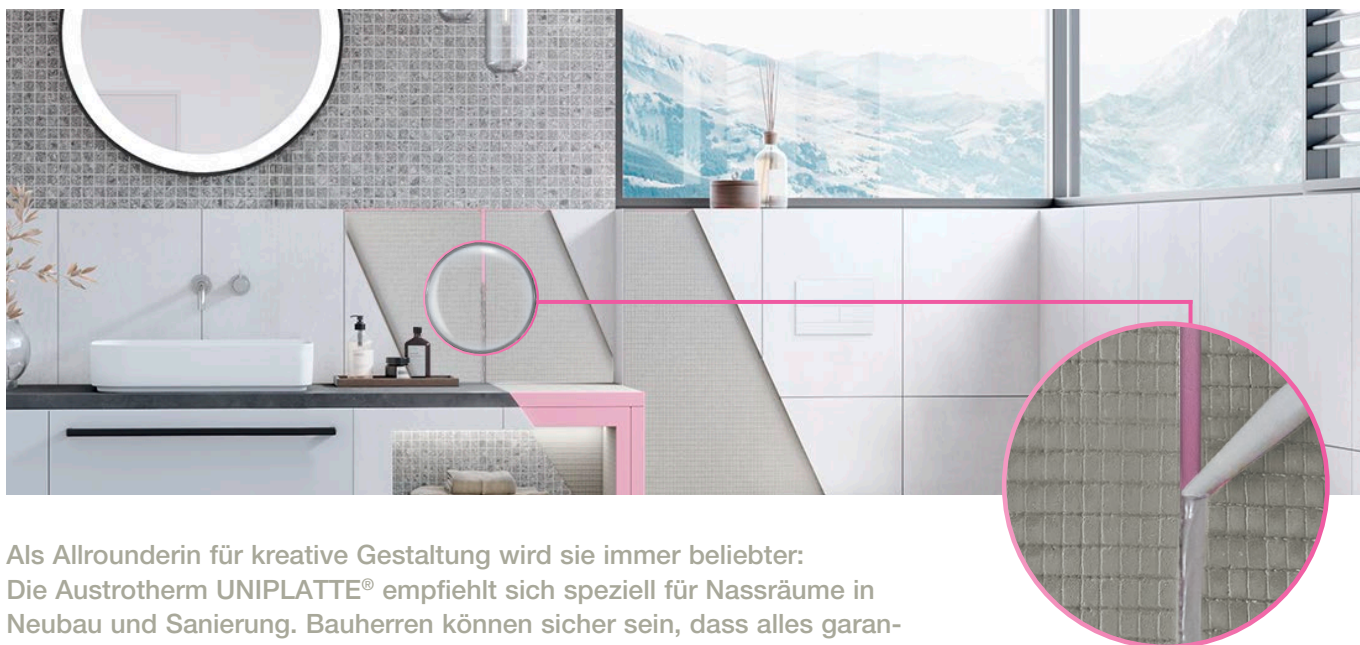


- ▶ Einfache mechanische Befestigung
- ▶ Fertiger Fliesenuntergrund
- ▶ Passgenaue Verkleidungselemente für handelsübliche Badewannen

Artikel-Nr.	Format in mm	Dicke in mm
UWA 0730 STELL	Kopfstück 730 x 600 <sup>1)</sup>	30
UWA 1770 STELL	Langstück 1770 x 600 <sup>2)</sup>	30
UWA 2100 STELL	Langstück 2100 x 600 <sup>2)</sup>	30

<sup>1)</sup> 1 Stellfuß <sup>2)</sup> 2 Stellfüße

# Siehst du das Rosa nicht, ist alles dicht!



Als Allrounderin für kreative Gestaltung wird sie immer beliebter: Die Austrotherm UNIPLATTE® empfiehlt sich speziell für Nassräume in Neubau und Sanierung. Bauherren können sicher sein, dass alles garantiert dicht ist!

## Geprüftes System

Die Austrotherm UNIPLATTE® steht für einen flüssigkeitsdichten, gewichtsarmen Aufbau und darf als Abdichtung im bauaufsichtlich relevanten Anwendungsbereich A eingesetzt werden. Darüber hinaus bestätigten die Prüfungen, dass die Austrotherm UNIPLATTE® in sich dicht ist. Nach dem Auftragen der Abdichtungsmasse darf der unbeschichtete rosa Rand der Bauplatte nicht mehr zu sehen sein. Diese Sichtprüfung bestätigt die fachgemäße Anwendung. Eine Abdichtung der Flächen außerhalb der Stoßfugen im genannten Anwendungsbereich der Wassereinwirkung ist nicht notwendig – das besagt nun auch das bauaufsichtliche Prüfzeugnis.

Wasserdicht  
im System



## Geprüfte Komponenten

- ▶ Sicherheit für Verarbeiter und Verbraucher
- ▶ Gewährleistete Qualität
- ▶ Dichtheit aufgrund abgestimmter Systemkomponenten

Produktgruppe	Geprüfte Komponente
Abdichtung	Austrotherm UNIPLATTE®
Abdichtung	Austrotherm Shower Board
Dichtband	Murexin Dichtband DB 100
Dichtecken	Murexin Dichtband DB 100 Innenecke
Dichtecken	Murexin Dichtband DB 100 Außenecke
Dichtmanschetten	Murexin Dichtmanschetten DZ 35, DZ 40, DZ 70, DZ 80
Dichtkleber	Murexin Profi Dichtfolie Schnell Maximo PSM 1K
Dichtkleber	Murexin Flüssigfolie 2 KS
Dichtkleber	Murexin Spezialabdichtung WD-1K
Dichtkleber	Murexin Spezialdichtstoff X-Bond MS-D 81
Fliesenkleber	Murexin Flex Klebemörtel grau KGF 65
Fliesenkleber	Murexin Klebemörtel FSZ 45
Fliesenkleber	Murexin Hybridkleber HX 1



Weitere Informationen finden Sie im Allgemeinen Bauaufsichtlichen Prüfzeugnis

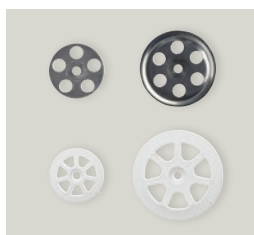


## Norm für Feuchtigkeitsbeanspruchung in Innenräumen

Geeignete Abdichtungen gemäß der DIN 18534

Austrotherm ...	Wassereinwirkungs-klasse	Wassereinwirkung		Anwendungsbeispiele <sup>a, b</sup>
UNIPLATTE®	W0-I	gering	Flächen mit <b>nicht</b> häufiger Einwirkung aus Spritzwasser	<ul style="list-style-type: none"> <li>▶ Wandflächen in Bädern außerhalb von Duschbereichen und häuslichen Küchen</li> <li>▶ Bodenflächen im häuslichen Bereich ohne Ablauf z. B. in Küchen, Hauswirtschaftsräumen, Gäste WCs</li> </ul>
UNIPLATTE® Shower Board	W1-I	mäßig	Flächen mit <b>nicht</b> häufiger Einwirkung aus Brauchwasser, ohne Intensivierung durch anstauendes Wasser	<ul style="list-style-type: none"> <li>▶ Wandflächen über Badewannen und in Duschen und Bädern</li> <li>▶ Bodenflächen im häuslichen Bereich mit Ablauf</li> <li>▶ Bodenflächen in Bädern ohne/mit Ablauf</li> <li>▶ ohne hohe Wassereinwirkung aus dem Duschbereich</li> </ul>
UNIPLATTE® Shower Board	W2-I	hoch	Flächen <b>mit</b> häufiger Einwirkung aus Brauchwasser, vor allem auf dem Boden zeitweise, durch anstauendes Wasser intensiviert	<ul style="list-style-type: none"> <li>▶ Wandflächen von Duschen in Sportstätten/Gewerbestätten<sup>c</sup></li> <li>▶ Bodenflächen mit Abläufen und/oder Rinnen</li> <li>▶ Bodenflächen in Räumen mit bodengleichen Duschen</li> <li>▶ Wand- und Bodenflächen von Sportstätten/Gewerbestätten<sup>c</sup></li> </ul>
Shower Board	W3-I	sehr hoch	Flächen <b>mit sehr</b> häufiger oder lang anhaltender Einwirkung aus Spritz- und/oder Brauchwasser und/oder Wasser aus intensiven Reinigungsverfahren, durch anstauendes Wasser intensiviert	<ul style="list-style-type: none"> <li>▶ Duschen und Duschanlagen in Sportstätten/Gewerbestätten</li> <li>▶ Flächen in Gewerbestätten<sup>c</sup> (gewerbliche Küchen, Wäschereien, Brauereien etc.)</li> </ul>
a	Es kann zweckmäßig sein, auch angrenzende, nicht aufgrund ausreichender räumlicher Entfernung oder nicht durch bauliche Maßnahmen (z. B. Abtrennungen) geschützte Bereiche, der jeweils höheren Wassereinwirkungsklasse zuzuordnen.			
b	Je nach tatsächlicher Wassereinwirkung können die Anwendungsfälle auch anderen Wassereinwirkungsklassen zugeordnet werden.			
c	Abdichtungsflächen ggf. mit zusätzlichen chemischen Einwirkungen nach 5.3 und nach Bauregelliste A, Teil 2, lfd. Nr. 2.50, Beanspruchungsklasse C und PG-AIV			

### Austrotherm UNIPLATTE® Zubehör



Dämmplattenteller



Dämmplattenteller Set



Metalldübel



H-Profil, U-Profil, Fixieranker



Armierband

#### Austrotherm UNIPLATTE® Dämmplattenteller

Verzinkter Edelstahl- sowie Kunststoffplattenteller für festen Halt der Austrotherm UNIPLATTE®, verhindert das Eindrehen der Schrauben in die Platte. Auch als Set - Metallteller verzinkt mit Bohrschraube - erhältlich.

#### Austrotherm UNIPLATTE® Metalldübel

Metallische Dübel zum Fixieren der Austrotherm UNIPLATTE®.

#### Austrotherm UNIPLATTE® H-Profil, U-Profil, Fixieranker

Metallklammern für stabile Verbindung von Platten mit Wand oder Boden.

#### Austrotherm UNIPLATTE® Armierband

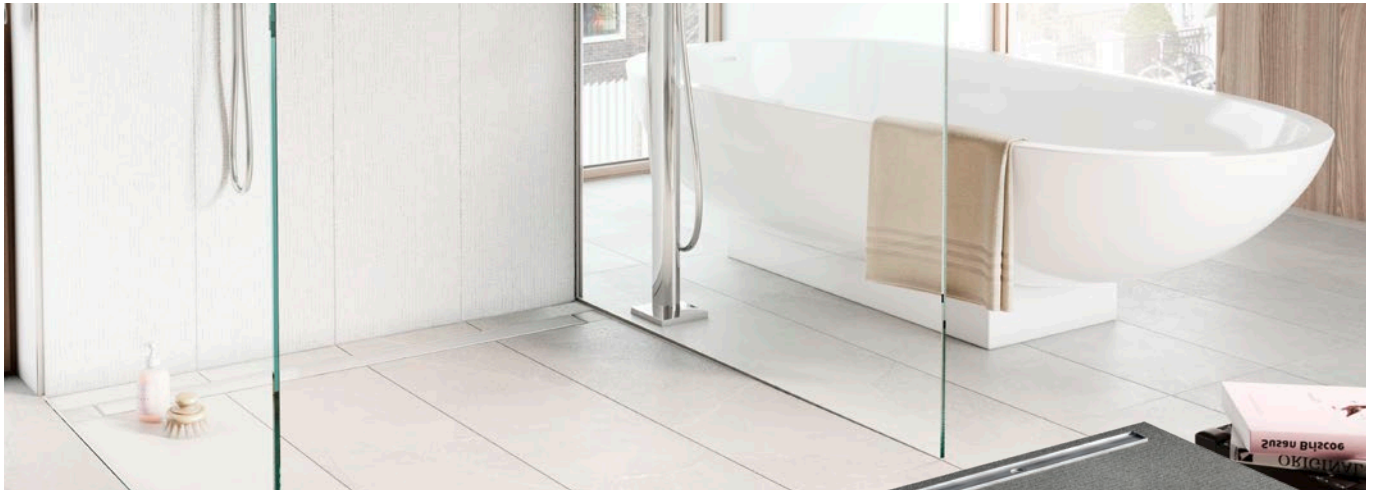
Band aus Glasgittergewebe zum Armieren von Stoßfugen und Übergängen mit Fliesenkleber.

Artikel-Nr.	Austrotherm UNIPLATTE®...
HUZ TV	Dämmplattenteller verzinkt
HUZ TE	Dämmplattenteller Edelstahl
HUZ TK	Dämmstoffplattenteller Kunststoff
HUZ TS	Dämmplattenteller Set
HUZ DM 50	Metalldübel 50 mm
HUZ DM 80	Metalldübel 80 mm
HUZ KH 50	H-Profil 50 mm
HUZ KU 50	U-Profil 50 mm
HUZ KHB 30	Fixieranker 30 mm
HUZ AG100	Armierband



# Austrotherm Shower Board

Bodengleiches Duschelement mit hoher Druckfestigkeit



Die industriell gefertigten, bodengleichen Duschkabplatzlösungen von Austrotherm werden einbaufertig geliefert, was viele Vorteile von der Planung bis zur Ausführung bietet:

- ▶ **Barrierefreiheit:** Das Austrotherm Shower Board ist eine bodenebene Duschkabplatzlösung für Neubau und Sanierung. Verschiedene Einbauhöhen können problemlos vor Ort auf der Baustelle angepasst werden. Es ermöglicht die Barrierefreiheit und die Befahrbarkeit mit Rollstühlen.
- ▶ **Hohe Belastbarkeit und Langlebigkeit:** Das Kernmaterial der Duschelemente ist Austrotherm XPS® Hartschaum, welcher sich durch seine hervorragende Stabilität, Belastbarkeit und Langlebigkeit auszeichnet.
- ▶ **Hohe Stabilität und Kleberhaftung:** Das Austrotherm Shower Board, das WC-Board und die Wandnischen sind mit einer PU-Quarzsand-Beschichtung ausgestattet.
- ▶ **Individuelle Gestaltung:** Egal, ob zeitlos elegant mit durchgefließter Oberfläche oder mit trendigem Design-Edelstahlrost, Ihrer Phantasie sind keine Grenzen gesetzt.
- ▶ **Anpassbare Größen, Sondermaße und einfache Montage:** Bei den Abmessungen bietet das Austrotherm Shower Board maximale Flexibilität. Alle Duschelemente sind noch während dem Einbau zuschneidbar und Sondergrößen sind auf Anfrage erhältlich.
- ▶ **Systemkompatible Ablauftechnik:** Alle Austrotherm Duschkabplatzlösungen werden im System geprüft und verfügen über einen normgerechten DN 50 Anschluss oder einen DN 40 Anschluss.
- ▶ **Einfache Reinigung:** Damit die Freude an Ihrem Duschkabplatz lange erhalten bleibt, ist das Ablaufsystem einfach zu reinigen. Auch chemische Reinigungsmittel sind problemlos möglich.



Objekt- und Sondergrößen  
Austrotherm Shower Board:

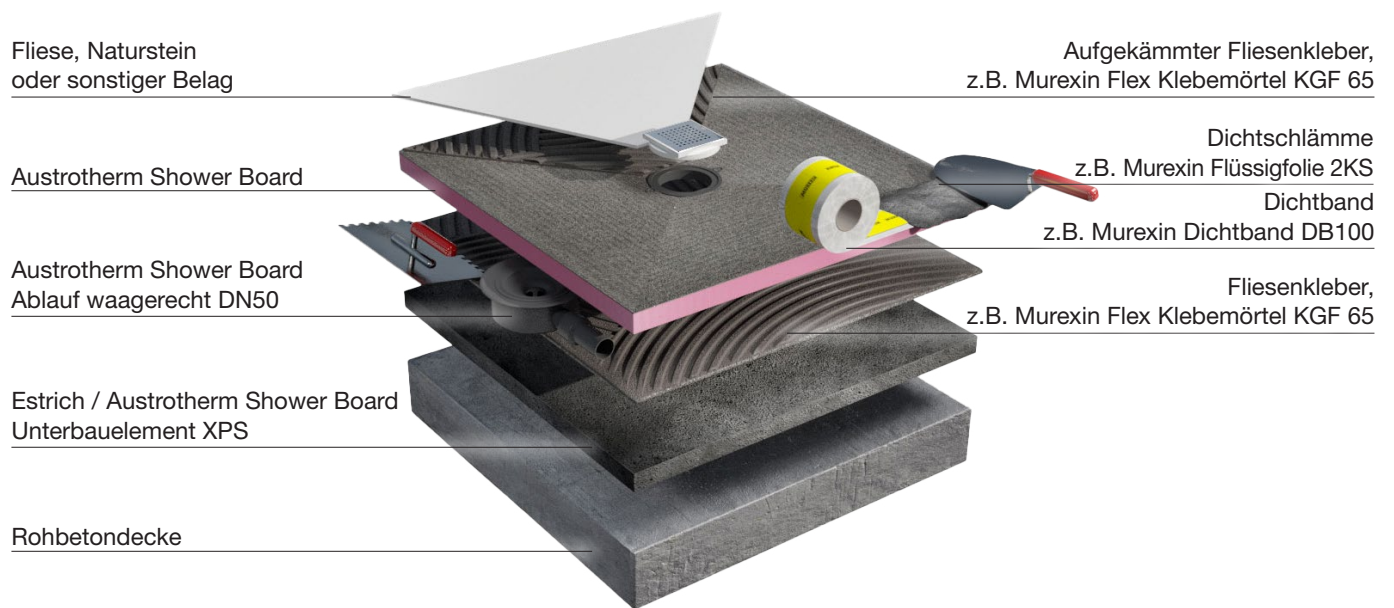




PU-Quarzsand-Beschichtung

Druckfestes Austrotherm XPS®

## Allgemeiner Aufbau



# Austrotherm Shower Board Line

Bodengleiche Duschplatzlösung mit Linienentwässerung



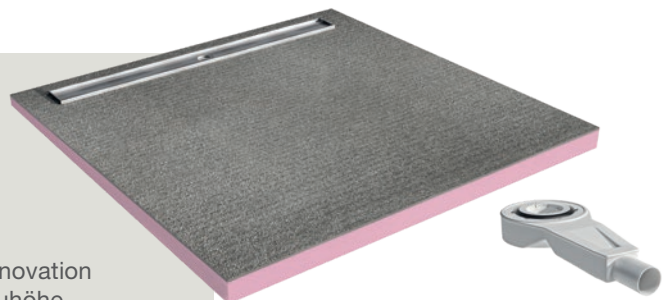
Das bodengleiche, wasserdichte und befließbare Duschplatzsystem Austrotherm Shower Board Line bietet ein Duscherlebnis in barrierefreier Umgebung und ein individuelles, trendiges Design. Das Gefälle von mind. 2 % ist integriert.

- ▶ 100 % wasserdicht im System
- ▶ Hohe Stabilität
- ▶ Für alle Fliesenformate geeignet
- ▶ Geringes Eigengewicht
- ▶ Rollstuhlbefahrbar
- ▶ Energetisch wärmedämmend
- ▶ Einseitig integriertes Gefälle
- ▶ Ablaufleistung:  
waagrecht 48 l/min;  
senkrecht 53 l/min  
Renovation waagrecht 32 l/min

TIPP bei Renovierungen:

## Austrotherm Shower Board Line Renovation

Das Duschplatzsystem Austrotherm Shower Board Line Renovation findet seinen Einsatzbereich dort, wo eine reduzierte Einbauhöhe gefordert ist. Das einseitige Gefälle von ca. 2 % ist bereits integriert.

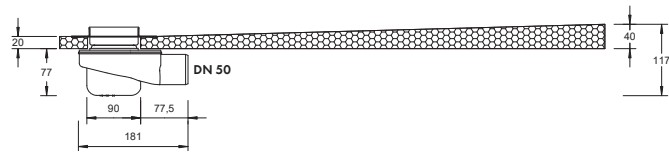


Extra flach





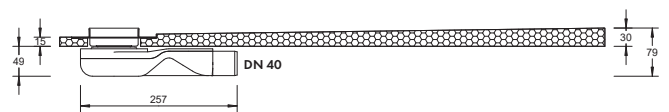
## Austrotherm Shower Board-Modelle



Ablauf waagrecht



Ablauf senkrecht



Renovation

## Abläufe



DN 50 waagrecht

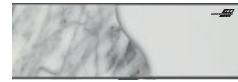


DN 50 senkrecht



DN 40 Renovation

## Designroste



Twin (Rückseite befliesbar)



Slot



Cube



Gold



Black

## Austrotherm Shower Board Line

Artikel-Nr.	Format in mm	Dicke in mm
<b>Austrotherm Shower Board Line</b>		
HSB L 900x900	900 x 900	40
HSB L 1200x900	1200 x 900	40
HSB L 1500x900	1500 x 900	50
HSB L 1800x900	1800 x 900	50
HSB L 1000x1000	1000 x 1000	40
HSB L 1200x1000	1200 x 1000	40
<b>Austrotherm Shower Board Line Renovation</b>		
HSB LR 900x900	900 x 900	30
HSB LR 1200x900	1200 x 900	30
HSB LR 1500x900	1500 x 900	40
HSB LR 1800x900	1800 x 900	50
HSB LR 1000x1000	1000 x 1000	30
HSB LR 1200x1000	1200 x 1000	30

Sondermaße und weitere Stärken auf Anfrage

## Austrotherm Shower Board Line Ablauf

Artikel-Nr.	Artikel-Bezeichnung
HSB L AW	Ablauf waagrecht DN 50
HSB L AS	Ablauf senkrecht DN 50
<b>Austrotherm Shower Board Line Renovation</b>	
HSB L ARW	Renovation Ablauf DN 40

## Austrotherm Shower Board Line Designrost

Artikel-Nr.	Artikel-Bezeichnung	Länge in mm
HSB L ROST 800	Twin 800 mm	800
HSB L ROST 900	Twin 900 mm	900
HSB L ROST 800SLOT	Slot 800 mm	800
HSB L ROST 900SLOT	Slot 900 mm	900
HSB L ROST 800CUBE	Cube 800 mm	800
HSB L ROST 900CUBE	Cube 900 mm	900
HSB L ROST 800GOLD	Gold 800 mm	800
HSB L ROST 900GOLD	Gold 900 mm	900
HSB L ROST 800BLACK	Black 800 mm	800
HSB L ROST 900BLACK	Black 900 mm	900

► Stylishes Edelstahlroste für das Austrotherm Shower Board Line in verschiedenen Designs.

► Die Varianten Gold und Black sind mit einer hochwertigen und belastbaren PVD-Beschichtung ausgestattet.

# Austrotherm Shower Board Point

## Barrierefreie Duschplatzlösung mit Punktablauf



Das bodengleiche, wasserdichte und befliesbare Duschplatzsystem Austrotherm Shower Board Point bietet ein Duscherlebnis in barrierefreier Umgebung und ein individuelles, trendiges Design. Das Gefälle von mind. 2 % ist integriert. Um die Stabilität für die Befahrbarkeit mit einem Rollstuhl zu gewährleisten, muss der Ablaufbereich mit werkseitigem Vergussmörtel ausgefüllt werden. Die Hohlstellen rund um den Ablauftopf müssen immer verfüllt werden. Dafür sind werkseitig zwei Verfüllöffnungen im Flanschbereich vorgesehen.

- ▶ 100 % wasserdicht im System
- ▶ Hohe Stabilität
- ▶ Für alle Fliesenformate geeignet
- ▶ Geringes Eigengewicht
- ▶ Rollstuhlbefahrbar\*
- ▶ Dezentrale Ablaufposition auf Anfrage möglich
- ▶ Energetisch wärmedämmend
- ▶ Integriertes Gefälle
- ▶ Ablaufleistung:
  - DN 50 waagrecht: 0,8 l/sek. (48 l/min.)
  - DN 50 senkrecht: 0,8 l/sek. (48 l/min.)
  - DN 40 waagrecht: 0,6 l/sek. (36 l/min.)

TIPP bei Renovierungen:

### Austrotherm Shower Board Point Renovation

In Einsatzbereichen, wo eine reduzierte Einbauhöhe gefordert ist, empfiehlt sich das Austrotherm Shower Board Point Renovation. Das Gefälle von mindestens 2 % ist bereits integriert und die Entwässerung erfolgt mit zentriertem Ablauf. Rollstuhlbefahrbarkeit ab einem Fliesenmaß: 50 x 50 mm

Extra flach



Hohe  
Druckfestigkeit

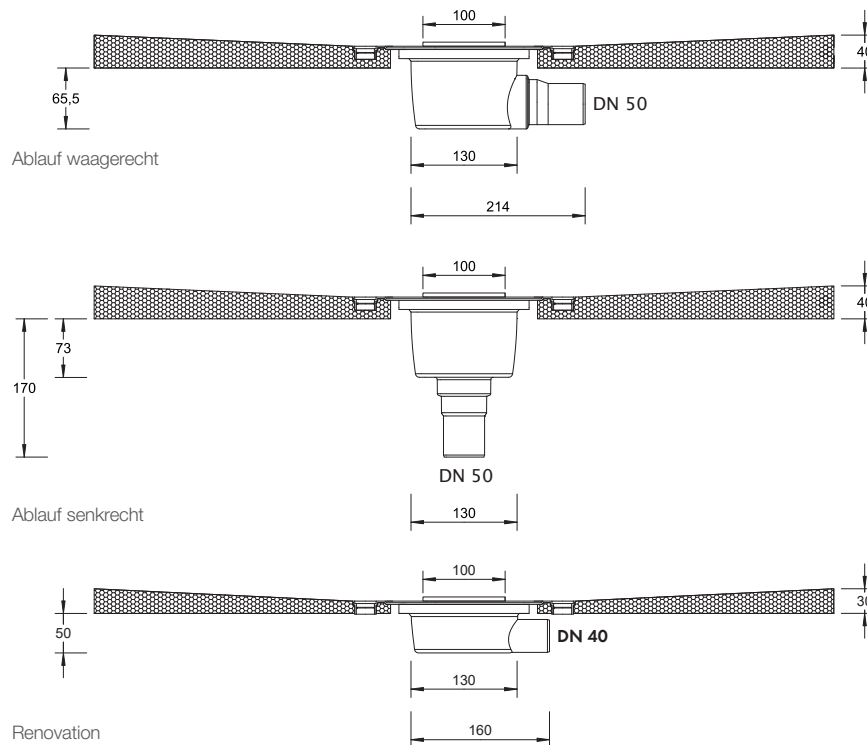


TIPP:

**Eine besonders starke Beschaffenheit wird durch das Verfüllen mit Vergussmörtel erzielt.**

\* Technische Anforderungen für verschiedene Anwendungsbereiche siehe Anwendungsrichtlinien

## Austrotherm Shower Board-Modelle



## Designroste



Basic 100 x 100  
(im Lieferumfang enthalten)



Cube 100 x 100



Dot 100 x 100

## Austrotherm Shower Board Point

Artikel-Nr.	Format in mm	Dicke in mm
<b>Austrotherm Shower Board Point</b>		
HSB P 900x900	900 x 900	40
HSB P 1000x1000	1000 x 1000	40
HSB P 1200x900	1200 x 900	40
HSB P 1200x1200	1200 x 1200	40
<b>Austrotherm Shower Board Point Renovation</b>		
HSB PR 800x800	800 x 800	30
HSB PR 900x900	900 x 900	30
HSB PR 1000x1000	1000 x 1000	30
HSB PR 1200x900	1200 x 900	30
HSB PR 1200x1000	1200 x 1000	30
HSB PR 1200x1200	1200 x 1200	30
HSB PR 1500x1500	1500 x 1500	30

Sondermaße auf Anfrage.

## Austrotherm Shower Board Point Ablauf

Artikel-Nr.	Beschreibung
HSB AW	Ablauf waagrecht DN 50 Basic
HSB AS	Ablauf senkrecht DN 50 Basic
<b>Austrotherm Shower Board Point Renovation</b>	
HSB ARW	Renovation Ablauf DN 40 Basic

## Austrotherm Shower Board Point Designrost

Der Austrotherm Shower Board Point Designrost Basic ist im Lieferumfang enthalten.

Artikel-Nr.	Artikel-Bezeichnung	Format in mm
HSB P ROST CUBE	Cube	100 x 100
HSB P ROST DOT	Dot	100 x 100

Optional bestellbar.



# Austrotherm Shower Board Point mit Fire-Kit

## Bodenabläufe als Risikofaktor im Brandfall absichern

Das Austrotherm Shower Board Point ist auch mit einem Brandschutz-Einsatz erhältlich. Dies ist vor allem bei öffentlichen Einrichtungen vorgeschrieben.

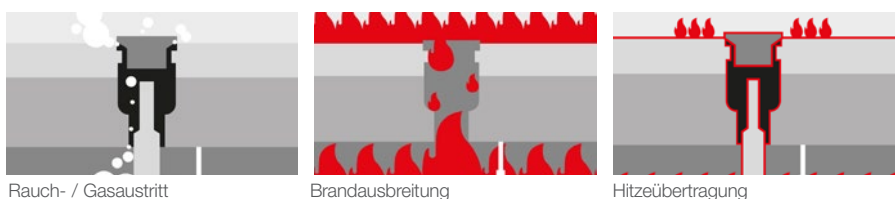
Bodenabläufe stellen bei Gebäudebränden eine mögliche Gefahrenquelle dar, da sie den Durchgang von Feuer, Rauch und giftigen Gasen zwischen Räumen ermöglichen können. Aus diesem Grund fordern die Bauordnungen der Länder angemessene Brandschutzvorkehrungen im Bereich der Entwässerungstechnik. Die Integration des Austrotherm Shower Board Point zusammen mit dem Fire-Kit sichert Bodenabläufe professionell gegen Feuereinflüsse ab, um so die Brandprävention in Gebäuden zu verstärken und möglichen Haftungsrisiken entgegenzuwirken. In der Planungsphase eines Gebäudes sollten neben dieser Einführung insbesondere die jeweilige Landesbauordnung, die Leitungsanlagen-Richtlinie (LAR) und die Bestimmungen der DIN 4102 beachtet werden. Bei Unsicherheiten ist es ratsam, einen spezialisierten Brandschutzplaner zu konsultieren.



- ▶ 100 % wasserdicht
- ▶ Für alle Fliesenformate geeignet
- ▶ Geringes Eigengewicht
- ▶ Hohe Stabilität
- ▶ Dezentrale Ablaufposition auf Anfrage möglich
- ▶ Rollstuhlbefahrbar
- ▶ Energetisch wärmedämmend
- ▶ Integriertes Gefälle
- ▶ Ablaufleistung:  
DN 70 senkrecht: 1,8 l/sek (108 l/min.)

### Absicherung des Bodenablaufes im Brandfall

ohne Brandschutz



mit Brandschutz



### Fire Kit



Kessel Fire Kit

### Designrost



120 x 120



Ablauf DN 70

Artikel-Nr.	Artikel-Bezeichnung	Format in mm	Dicke in mm
HSB PF 900 x 900	Austrotherm Shower Board Point mit Fire-Kit	900 x 900	40
HSB PF 1000 x 1000	Austrotherm Shower Board Point mit Fire-Kit	1000 x 1000	40
HSB PF 1200 x 900	Austrotherm Shower Board Point mit Fire-Kit	1200 x 900	40
HSB PF 1200 x 1200	Austrotherm Shower Board Point mit Fire-Kit	1200 x 1200	40
HSB PF 1500 x 1500	Austrotherm Shower Board Point mit Fire-Kit	1500 x 1500	40

Weitere Formate auf Anfrage

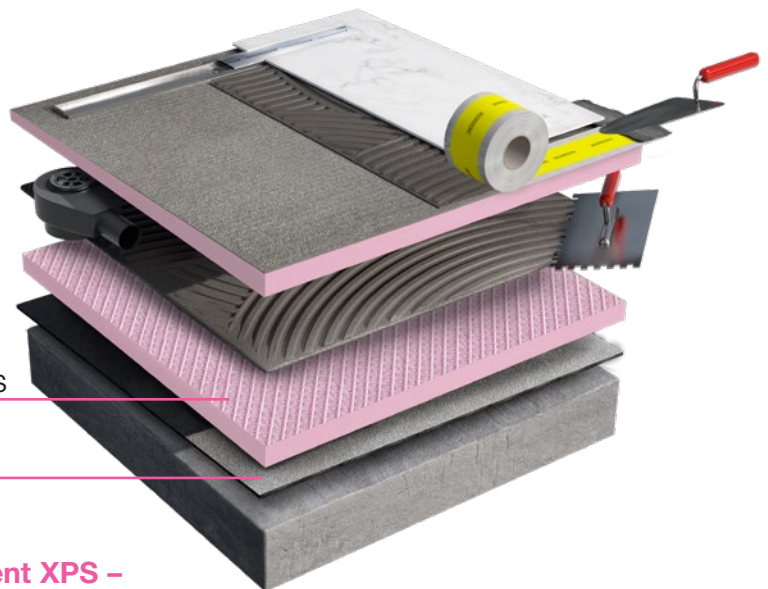
# Shower Board Zubehör

## Schallschutzmatten und Unterbauelemente als Estrichersatz

### Austrotherm Shower Board Schallschutzmatte

Die Austrotherm Shower Board Schallschutzmatte wird zur höheren Trittschallminderung und Entkopplung von Oberflächenbelägen eingesetzt. Durch den 3-lagigen Sandwichaufbau der Austrotherm Shower Board Schallschutzmatte erreicht man in Kombination mit verschiedenen Oberflächenbelägen eine sehr hohe und zuverlässige Trittschallminderung. Die Vlieskaschierung auf der Ober- und Unterseite verhindert das Eindringen des Ansetzmörtels oder der Klebstoffe in die Poren der Schallschutzmatte und gewährleistet somit auch eine effektive Entkopplungswirkung. Es wird eine Verbesserung des Trittschalls von 20 dB erreicht.

- ▶ Spezielle mehrlagige Gummimatte mit integrierter Vlieschicht, Ober- und Unterseite Vliesbeschichtung: gesamt 17 Lagen
- ▶ Stärke: ca. 11,5 mm
- ▶ Format: 60 x 120 cm
- ▶ Gewicht: ca. 8,4 kg/m<sup>2</sup>
- ▶ Trittschallminderung – lose: 20 dB



Austrotherm Shower Board Unterbauelement XPS

Austrotherm Shower Board Schallschutzmatte

### Austrotherm Shower Board Unterbauelement XPS – der Estrichersatz zum Höhenausgleich

Die Austrotherm Shower Board Unterbauelemente aus extrudiertem Polystyrol-Hartschaum (Austrotherm XPS®) eignen sich hervorragend, um das Austrotherm Shower Board ohne einen Ausgleichsestrich auf die gewünschte Höhe zu bringen und ermöglichen so eine Einsparung von Material- und Arbeitskosten.

- ▶ Aus Austrotherm XPS®
- ▶ Stärken: 50 mm und 80 mm
- ▶ Abmessung: 1.200 x 1.200 mm
- ▶ Schnell und einfach zu verarbeiten
- ▶ Geprägte Oberfläche für bessere Kleberhaftung
- ▶ Als zeitsparende und kostengünstige Alternative zum Ausgleichsestrich

### Austrotherm Shower Board Zubehör

Artikel-Nr.	Artikel-Bezeichnung	Format in mm	Dicke in mm
HSB MAT	Austrotherm Shower Board Schallschutzmatte	1200 x 600	11,5
X12PGKTOPSB 050X1200X1200	Austrotherm Unterbauelement XPS 5 cm	1200 x 1200	50
X12PGKTOPSB 080X1200X1200	Austrotherm Unterbauelement XPS 8 cm	1200 x 1200	80

# Austrotherm WC-Board

Wasser- und druckfestes WC-Vorwandelement



Das Austrotherm WC-Board ist ein Vorwandelement aus Austrotherm XPS® mit druckfester PU-Quarzsand-Beschichtung mit den Abmessungen 1300x1200x20 mm. Es verfügt über Lochausfräsungen für alle gängigen Toilettenanschlüsse und erspart so das aufwendige Messen und Zuschneiden.

Der wasserfeste Kern aus Austrotherm XPS® ist werksseitig abgedichtet und direkt zum Verfliesen geeignet ist. Das geringe Gewicht erleichtert die Verarbeitung. Es ist druckfest, biegesteif und wärmedämmend. Die genormten Abstände ermöglichen eine einfache Vorwandinstallation.

- ▶ Hohe Druckfestigkeit, auch bei Punktbelastungen.
- ▶ Wasserdicht, ideal für Nassräume.
- ▶ Leichte Verarbeitung und einfaches Zuschneiden.
- ▶ Sicherheit für Fliesenhaftung aufgrund hoher Haftzugfestigkeit in Verbindung mit Fliesenkleber.



## TIPP für die Verarbeitung:

- ▶ Verwenden Sie gängige Werkzeuge wie Messer, Cutter, Handsäge, elektrische Stichsäge, elektrische Handkreissäge und Tischkreissäge.
- ▶ Bei Sägewerkzeugen ist eine feine Zahnung zu empfehlen.
- ▶ Für präzise Arbeiten können Sie Schleifpapier verwenden.
- ▶ Das passende Befestigungsmaterial finden Sie auf der Seite 7.



Artikel-Nr.	Artikel-Bezeichnung	Format in mm	Dicke in mm
HUWB	Austrotherm WC-Board	1300 x 1200	20



# Austrotherm Wandnische

Gefrästes Nischenelement – wasserdicht und ready-to-use

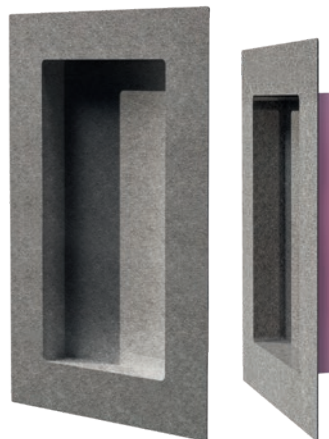


Die Austrotherm Wandnische ist ein vorgefertigtes Wandelement für individuelle Verfliesung. Sie zeichnet sich durch ihre Wasserdichtigkeit aus und eliminiert die Notwendigkeit aufwendiger Konstruktionen und Abdichtungsarbeiten.

Die Nischenlösungen von Austrotherm sind nicht nur praktisch zum Verarbeiten, sondern auch ästhetisch ansprechend. Ihre großzügige Formgebung verleiht dem Badezimmer einen extravaganen Charakter und bietet gleichzeitig eine bequeme Ablagefläche. Auch in kleineren Gästebädern schaffen sie zusätzlichen Platz für Duschtensilien oder persönliche Dekorationsideen. Ein wichtiger Hinweis: Die Austrotherm Wandnische wird aus Austrotherm XPS® gefräst und mit einer PU-Quarzsand-Beschichtung versehen. Damit ist sie ready-to-use. Lediglich der Übergang zur Wandfläche muss abgedichtet werden.



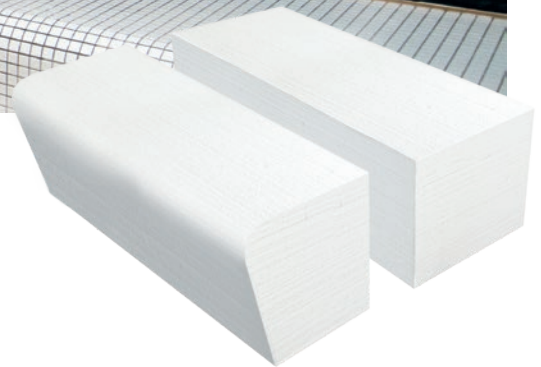
- ▶ Ansprechendes Gestaltungselement zur Ausbildung von Nischen als Ablageflächen Kosmetik, Duschgels etc. in Bädern
- ▶ Ermöglicht die nachträgliche Anbringung von Leuchtmitteln im Bad
- ▶ Hohe Druckfestigkeit
- ▶ Wasserdicht, ideal für Nassräume
- ▶ Leichte Verarbeitung, da Fertigelement
- ▶ Das passende Befestigungsmaterial finden Sie auf der Seite 7.



Artikel-Nr.	Artikel-Bezeichnung	Format in mm	Innenmaß in mm	Materialstärke in mm
HUN 450	Austrotherm Wandnische Short	670 x 570	450 x 350 x 86	10
HUN 800	Austrotherm Wandnische Long	1020 x 570	800 x 350 x 86	10

# Austrotherm Wellness-Sitzbank

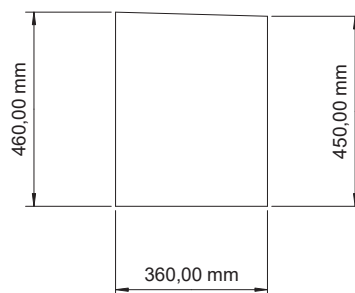
Fertigelement für Duschen und Dampfbäder



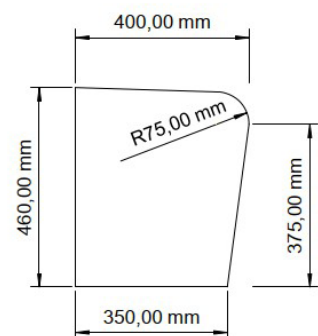
Austrotherm kann Basiselemente für Wellness-Welten individuell und einfach herstellen. Die Austrotherm Wellness-Sitzbank besteht aus hochwertigem formbeständigen Polystyrol und kann in Dampfbädern oder Duschen verwendet werden. Die Sitzbank, welche mit einem systemgeprüften Dichtanstrich zu versehen ist, ist 1 Meter lang und kann bis 2,5 Laufmeter in einem Stück geliefert werden.

Sie ist individuell verfliesbar und durch eine entsprechende Abdichtung wasserdicht. Sie ist leicht zu montieren und bietet eine langlebige, wartungsarme Lösung für jedes Spa-Design.

- ▶ Einfache Verarbeitung
- ▶ Hohe Gestaltungsvielfalt
- ▶ Optimaler Fliesenuntergrund
- ▶ Zeitsparend, da Fertigelement
- ▶ Sehr flexibel
- ▶ Wenig Schmutz
- ▶ Individuelle Beschichtung werksseitig auf Anfrage möglich



Sitzbank eckig



Sitzbank rund

Artikel-Nr.	Artikel-Bezeichnung	Format in mm (L x B x H)	Höhe in mm
HWS R	Austrotherm Wellness-Sitzbank rund	1000 x 350 x 460	460
HWS E	Austrotherm Wellness-Sitzbank eckig	1000 x 360 x 460	460



## Austrotherm UNIPLATTE® Technische Daten

Austrotherm UNIPLATTE®		Maße (in mm)	Dicke (in mm)	Verp.-EH
UNIPLATTE 4	2,3 kg/m <sup>2</sup>	1300 x 600	4	80 Stk./Pal.
UNIPLATTE 6	2,4 kg/m <sup>2</sup>	1300 x 600	6	160 Stk./Pal.
UNIPLATTE 10	2,5 kg/m <sup>2</sup>	1300 x 600	10	108 Stk./Pal.
UNIPLATTE 10	2,5 kg/m <sup>2</sup>	2600 x 600	10	108 Stk./Pal.
UNIPLATTE 12,5	2,6 kg/m <sup>2</sup>	2600 x 600	12,5	90 Stk./Pal.
UNIPLATTE 20	2,8 kg/m <sup>2</sup>	2600 x 600	20	60 Stk./Pal.
UNIPLATTE 30	3,2 kg/m <sup>2</sup>	2600 x 600	30	40 Stk./Pal.
UNIPLATTE 40	3,5 kg/m <sup>2</sup>	2600 x 600	40	30 Stk./Pal.
UNIPLATTE 50	3,8 kg/m <sup>2</sup>	2600 x 600	50	24 Stk./Pal.
UNIPLATTE 60	4,1 kg/m <sup>2</sup>	2600 x 600	60	20 Stk./Pal.
UNIPLATTE 80	4,8 kg/m <sup>2</sup>	2600 x 600	80	16 Stk./Pal.
UNIPLATTE 100	5,4 kg/m <sup>2</sup>	2600 x 600	100	12 Stk./Pal.
UNIPLATTE 120	6,1 kg/m <sup>2</sup>	2600 x 600	120	10 Stk./Pal.
UNIPLATTE Flexibel	3,2 kg/m <sup>2</sup>	1300 x 600	30	stückweise
Austrotherm UNIPLATTE® L-Winkel		Maße (in mm)	Dicke (in mm)	Verp.-EH
L-Rohrkasten 15/15		2600 x 150/150	20	60 Stk./Pal.
L-Rohrkasten 20/20		2600 x 200/200	20	40 Stk./Pal.
L-Rohrkasten 30/30		2600 x 300/300	20	40 Stk./Pal.
L-Rohrkasten 40/20		2600 x 400/200	20	40 Stk./Pal.
Austrotherm UNIPLATTE® U-Winkel		Maße (in mm)	Dicke (in mm)	Verp.-EH
U-Rohrkasten 20/20/20		2600 x 200/200/200	20	50 Stk./Pal.
U-Rohrkasten 20/40/20		2600 x 200/400/200	20	20 Stk./Pal.
U-Rohrkasten 30/60/30		2600 x 300/600/300	20	12 Stk./Pal.
Austrotherm UNIPLATTE® Wannenelement		Maße (in mm)	Dicke (in mm)	Verp.-EH
Kopfstück 730 (inkl. 1 Stellfuß)		730 x 600	30	30 Stk./Pal.
Langstück 1770 (inkl. 2 Stellfüße)		1770 x 600	30	30 Stk./Pal.
Langstück 2100 (inkl. 2 Stellfüße)		2100 x 600	30	30 Stk./Pal.

### Produkt- und Verarbeitungshinweise

#### Umgebungshinweise:

- ▶ Nicht bei Temperaturen unter + 5°C verarbeiten!
- ▶ Der ideale Temperaturbereich für Material, Untergrund und Luft liegt bei + 15°C bis + 25°C.
- ▶ Der ideale Luftfeuchtigkeitsbereich liegt bei 40 % bis 60 % relativer Feuchte.
- ▶ Erhöhte Luftfeuchtigkeit und/oder niedrigere Temperaturen verzögern, niedrige Luftfeuchtigkeit und/oder höhere Temperaturen beschleunigen die Trocknung, Abbindung und Erhärtung.
- ▶ Während der Trocknungs-, Reaktions- und Erhärtungsphase ist für ausreichende Belüftung zu sorgen; Zugluft ist zu vermeiden!
- ▶ Vor direkter Sonneneinstrahlung, Wind und Wetter schützen!
- ▶ Angrenzende Bauteile schützen!

#### Materialhinweise:

- ▶ Bei Verarbeitung außerhalb des idealen Temperatur- und/oder Luftfeuchtigkeitsbereiches können sich die Materialeigenschaften merklich verändern.
- ▶ Materialien vor der Verarbeitung entsprechend temperieren!
- ▶ Die Farbtonausbildung wird durch die Umgebungsbedingungen wesentlich beeinflusst.

#### Technische Eigenschaften vom extrudierten Polystyrolhartschaum (Mittelwerte):

Druckfestigkeit:	300 kPa
Wärmeleitfähigkeit: $\lambda_D$	0,036 W/mk
Diffusionswiderstandszahl: $\mu$	100-200
Wasseraufnahme kapillar:	0 % Vol.
Anwendungsgrenztemperatur:	70 °C
Brandverhalten:	„E“ nach EN 13501-1

Bei unseren Angaben handelt es sich um Durchschnittswerte, welche unter Laborbedingungen ermittelt wurden. Aufgrund der Verwendung natürlicher Rohstoffe können die angegebenen Werte einer einzelnen Lieferung ohne Beeinträchtigung der Produkteignung geringfügig abweichen.

#### Lagerung:

- ▶ Frostfrei, kühl und trocken auf Holzrost im unangebrochenen Originalgebäude lagerfähig und unbegrenzt haltbar.
- ▶ Maximal 8 Winkелеlemente übereinander stapeln.
- ▶ Paletten mit Austrotherm UNIPLATTE® U- und L-Winkeln nicht stapelbar.



## Verarbeitungshinweise Austrotherm UNIPLATTE® Schritt-für-Schritt-Anleitungen

### Schneiden

Erklärvideo  
ansehen:



### Verlegung an Altbauwand

Erklärvideo  
ansehen:



### Verlegung auf Holzkonstruktion mit Abdichtung

Erklärvideo  
ansehen:



### Verlegung auf Lagerhölzern

Erklärvideo  
ansehen:



### Verlegung an Metallständerwerk

Erklärvideo  
ansehen:



### Verlegung auf Estrich

Erklärvideo  
ansehen:



### Verbundabdichtung Austrotherm UNIPLATTE® mit dem Shower Board

Erklärvideo  
ansehen:



### Montageanleitung Austrotherm Shower Board



### Weitere Informationen unter [www.austrotherm.de](http://www.austrotherm.de)

